

KDS 电缆管理系统

电缆防水格兰头

KDS-R



产品信息

 **CONTA CLIP**

# 目录

公司简介	3
线上优势	4
供应全球	5
助您应对挑战的完整系列产品	6
产品特征	8
模块化原理中的基本元件	9
您的优势概览	10
产品概览	12
灰色密封套	14
黑色密封套	16
密封件兼容性矩阵	18



## CONTA-CLIP: 思维超前的连接系统

CONTA-CLIP 创立于 1978 年。  
我们是一家中型私营公司, 经营范围遍布全球。

电气及电子连接系统的用户信赖我们可靠的产品和我们多年在工业界和全球市场方面的专业技术与知识积累。

如今, 我们公司是该领域举足轻重的制造商之一。

40 多年来, 我们的元件及解决方案已应用在多种加工及工业自动化应用中, 包括: 铁路技术、材料输送、楼宇自动化、空气调节、机械与设备工程、测控技术、控制面板制造、船舶制造、变压器制造及环境技术。

多年来, 我们已经发展为创新型企业, 血脉中融入了新观念和创造性基调。

我们的员工来自各行各业, 他们相信自己是连接领域真正的专家。他们理解客户的具体问题、需求和挑战。因此, 他们可以与客户平等地沟通。

由此产生的效益不仅促进了新产品的研发, 也推动了制造业的现代化、高效率进程。

贯穿所有部门的高质量标准是我们优先考虑的重中之重。

我们的一流产品是一流人才与一流机械相互作用的结果。同时, 我们还根据客户需求设计了服务范围。

我们的产品可分为六大类: CONTA-CONNECT, 用于接线板和配件; KDS 电缆管理系统; CONTA-ELECTRONICS, 用于电气及电子开关柜元件; CONTA-LABEL, 用于标识系统; CONTA-BOX, 用于外壳; CONTA-CON, 用于 PCB 接线板和接插件。

我们为客户设计专属电子设备解决方案、提供所需的全套装配外壳及装配件、组装接线板供批量生产, 并可快速完成元件标记任务。

我们带着激情与热忱迎接这些挑战, 因为我们将每一位顾客都视为合作伙伴。

CONTA-CLIP 的客户代表始终乐于为客户提供支持, 因为服务与乐于助人深深地植根于我们的公司理念之中。

# 线上优势： CONTA-CLIP 线上产品目录

无论您身在何处，只要您可以联网，即可获得我们的电子产品目录、了解我们的服务并快速找出满足您需求的恰当方案。

**快速结果**使用全文搜索，输入订单号或者使用便捷的“分步”搜索功能。

**项目规划一览**：在您选好产品后，可将其所有主数据（销售数据、技术数据、图纸、接线图、分类及批准）生成为数据表或导出文件。

**关于元件的详细询价**可通过购物车直接发送至我们的总部。根据要求，您会收到询价的邮件副本。

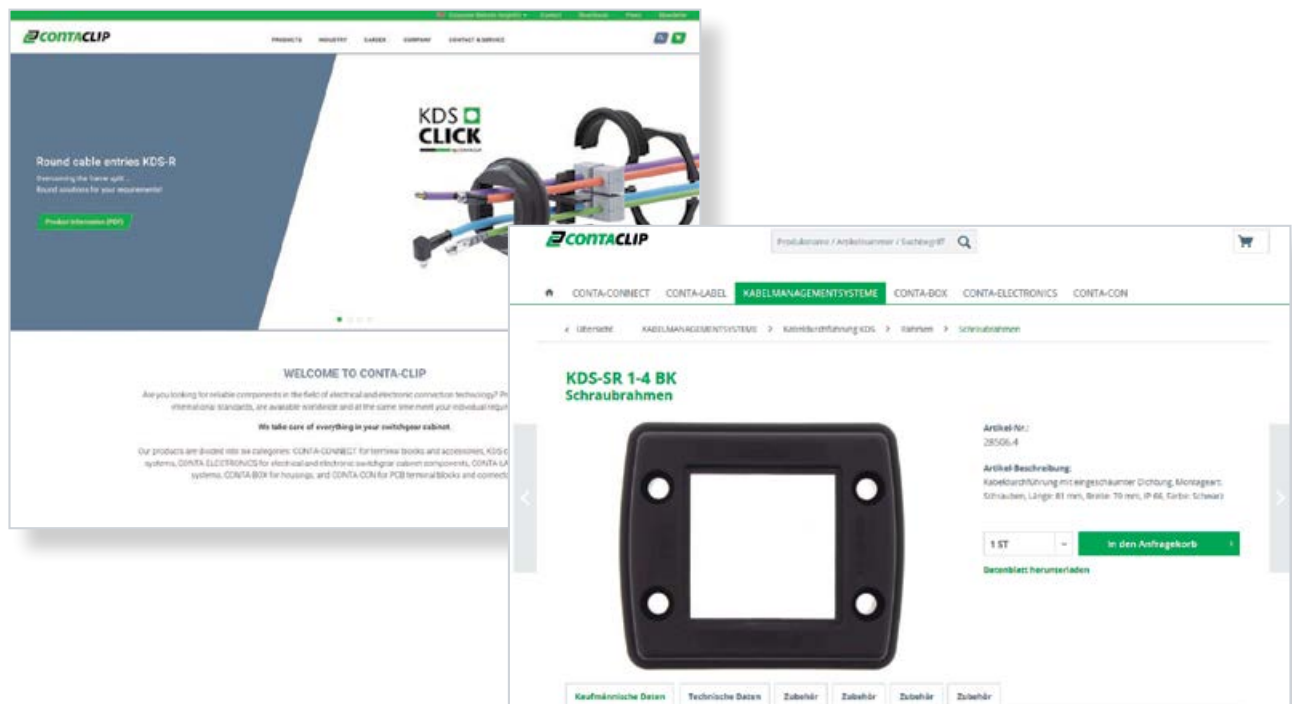
**应用视频**：通过声音和图片简单清晰地解释复杂的功能。

**印刷版产品目录**：您需要线下浏览吗？请索要我们免费的印刷版产品目录。

**特定行业**：根据您的专业知识，您会找到与您所处行业相关的解决方案。

**新闻通讯**：你希望收到最新信息吗？订阅我们的新闻通讯吧！只需注册、确认我们的身份验证邮件，即可定期获得所有 CONTA-CLIP 的相关新闻。

来探索 CONTA-CLIP 世界及我们的网站可以如何为您和您的项目增值！



# 供应全球

您在海外工作吗?没问题。我们遍布世界各地的销售和分销商会协助我们与世界相连,为您提供及时可靠的交货服务。只需扫描所显示的二维码,即可在我们的网站上了解我们在您所在国家/地区的销售伙伴。



## 我们在非洲的所在地

阿尔及利亚  
摩洛哥

## 我们在亚洲的所在地

巴林  
中国  
中国香港  
印度  
以色列  
约旦  
卡塔尔  
马来西亚  
阿曼  
巴基斯坦  
沙特阿拉伯  
新加坡  
韩国  
中国台湾  
土耳其  
阿联酋

## 我们在澳洲的所在地

澳大利亚  
新西兰

## 我们在欧洲的所在地

比利时  
波黑  
保加利亚  
丹麦  
德国  
芬兰  
法国  
希腊  
英国  
爱尔兰  
冰岛  
意大利  
克罗地亚  
拉脱维亚  
荷兰  
挪威  
奥地利  
波兰  
葡萄牙

## 我们在欧洲的所在地

罗马尼亚  
俄国  
瑞典  
瑞士  
塞尔维亚  
斯洛伐克  
斯洛文尼亚  
西班牙  
捷克  
乌克兰  
匈牙利  
白俄罗斯

## 我们在北美洲的所在地

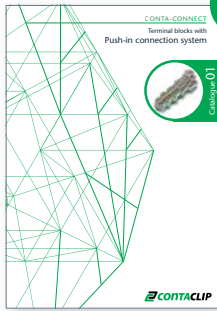
加拿大  
墨西哥  
美国

## 我们在南美洲的所在地

玻利维亚  
巴西  
智利  
厄瓜多尔  
哥伦比亚

# 助您应对挑战的完整系列产品

## CONTA-CLIP 产品目录



01

### CONTA-CONNECT

#### Terminal blocks with Push-in connection system

涵盖范围广泛的带推入式连接系统的创新型 PRK 及 FRK 接线板, 包括馈通端子、PE 端子、分断端子、熔断端子、多层端子、安装端子及启动器端子, 用于横截面面积为  $0.2 \text{ mm}^2$  到  $25 \text{ mm}^2$  的导体。



产品编号 98070.2

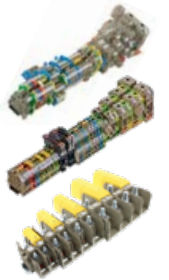


02

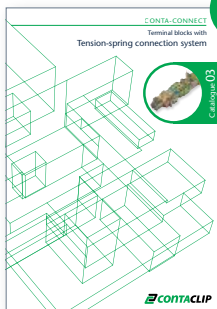
### CONTA-CONNECT

#### Terminal blocks with screw connection system and special terminals

供使用螺钉连接系统进行传统接线的全套产品 (也用于高强度电流): SRK 馈通端子及 PE 端子、RK 高温变型、TK 变压器端子、HSK 大功率螺栓端子、SVB 系列螺钉分电块以及 SDK 系列的模块化馈通端子系统。



产品编号 98071.2



03

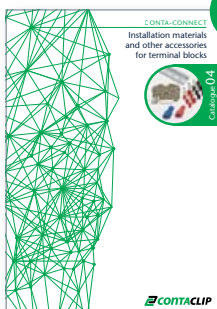
### CONTA-CONNECT

#### Terminal blocks with tension-spring connection system

带拉簧连接的通用端子系列, 用于横截面面积为  $0.2 \text{ mm}^2$  到  $16 \text{ mm}^2$  的导体, 其中包括: ZRK/ZSL 系列馈通端子及 PE 端子、双层 ZRKD/ZSLD、ZIKD 三层接线板、电机连接端子、(接线片) 分断端子、熔断端子、直接安装式端子以及用于传输定位、编码器和警报信号的启动器/致动器端子。



产品编号 98072.2



04

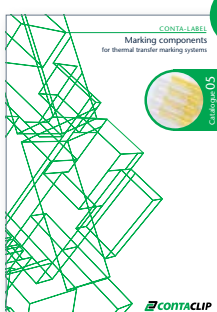
### CONTA-CONNECT

#### Installation materials and other accessories for terminal blocks

安装产品包括电缆槽、装配工具、带公制螺纹或 PG 螺纹的电缆密封套、DIN 导轨、导轨切割器及打孔工具。接线板配件包括不同版本的端盖、线端套圈及接插件。



产品编号 98073.2



05

### CONTA-LABEL

#### Marking components for thermal transfer marking systems

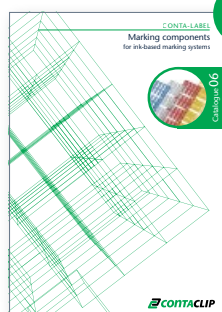
CONTA-CLIP 提供 TTPCard 热转式打印机及大量可选的卡片式 PC、PVC 和 PVCF 标记或标签, 用于专业、永久地标记端子、仪器、导体、电缆、设备及开关柜。



产品编号 98074.2



我们的产品目录提供多种语言版本!



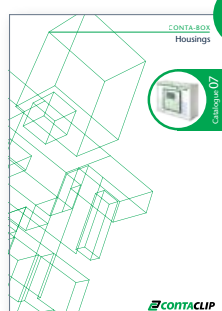
## 06 CONTA-LABEL

### Marking components for ink-based marking systems

CONTA-LABEL 产品提供聚酰胺标记, 通过喷墨印刷为导体、电缆、仪器及设备添加标记。这些标记包含多种形状和颜色: 采用绘图系统或其它喷墨系统自行打印的经典 MC Maxicard 格式, 或定制打印的即用型 PMC Pocket-Maxicard 格式。



产品编号 98075.2



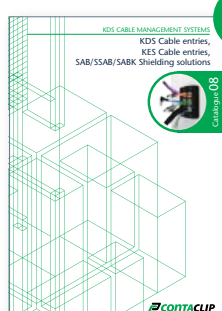
## 07 CONTA-BOX

### Housings

由聚苯乙烯、聚碳酸酯、聚酯、ABS 及铝制成的外壳品种繁多, 为电子电路、内置器件和接线板提供防护解决方案。根据需求, 还可对外壳进行定制加工, 以及我们的 CONTA-CONNECT、CONTA-ELECTRONICS 和 CONTA-CON 产品系列进行组装。



产品编号 98076.2



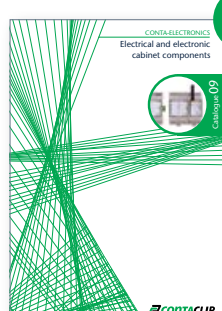
## 08 KDS 电缆管理系统

### KDS 电缆引入装置 | KES 电缆引入装置 | SAB|SSAB|SABK 屏蔽解决方案

KDS 和 KES 电缆引入装置可对未装配及已装配的电缆和软管进行免工具、IP66 级密封的馈通。根据您的需求, 可随时调节馈通开口。通过 SAB 屏蔽连接夹可与直径为 3 mm 到 35 mm 的导体进行可靠的屏蔽连接。



产品编号 98077.9



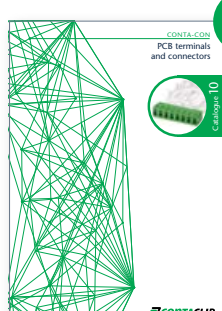
## 09 CONTA-ELECTRONICS

### Electrical and electronic cabinet components

CONTA-ELECTRONICS 产品提供有源元件和无源元件, 用于在耦合层级传输和转换模拟信号和数字信号。此产品系列包括电源、多功能延时继电器、耦合继电器、数字交换模块、接口模块、光耦合器、信号转换器、GSM 通讯模块及其它产品。



产品编号 98078.2



## 10 CONTA-CON

### PCB terminals and connectors

此产品目录展示的是品种繁多的 CONTA-CON PCB 接线板及接插件系统。模块化元件经过配置, 可用于任何所需数量的电极。它们具有各种接线类型: 电线防护、偏心轮、夹具以及 (针对严苛的工作条件) 使用拉簧或推入式电线端子。



产品编号 98079.2

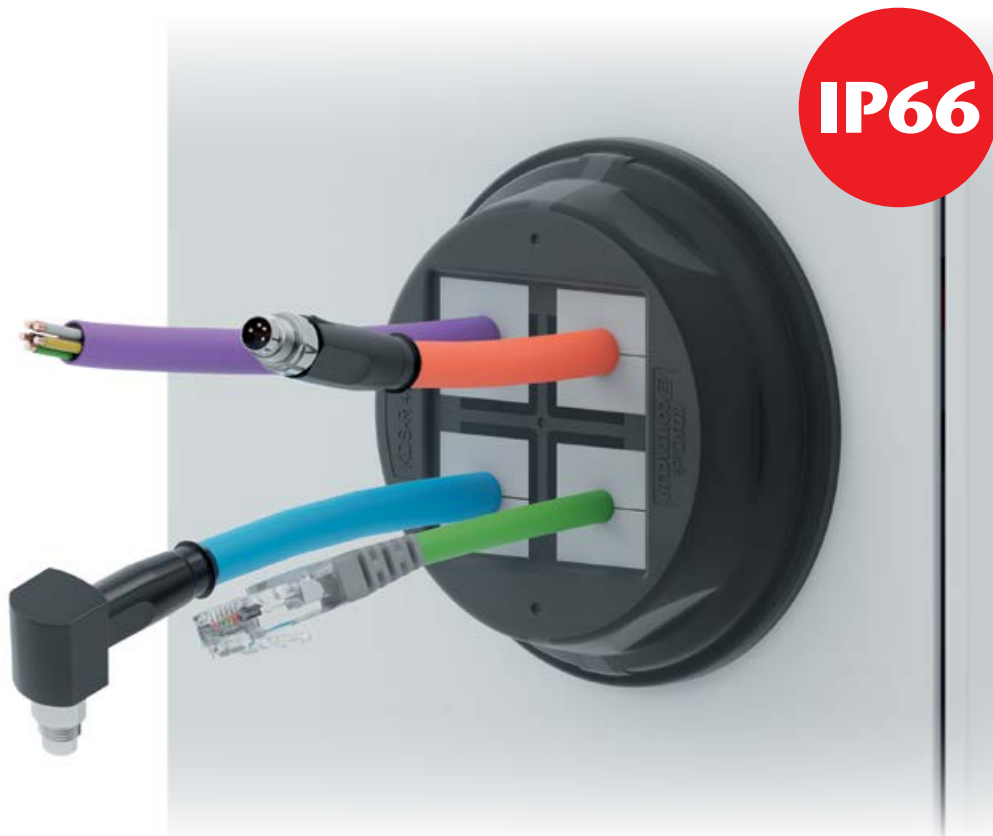
# KDS-R 电缆防水格兰头

## 克服框架接缝...

### 满足您要求的圆形电缆解决方案!

针对从 M20 到 M63 的公制切口, CONTA-CLIP 在其产品组合中为带或不带连接插头的电缆添加了圆形电缆类别。对已装配的电缆束进行维修或改装时, 可将直径为 2 到 35 mm 的电缆快速安全地嵌入开关柜或外壳中。按照 IP66 等级进行密封。模块化系统确保只需三步即可方便快捷地组装。波形轮廓的纵切锥形密封件还提供了可靠的密封以及绝对牢固

的卡合, 通过电缆引入装置接入电缆之后, 该密封件将放在电缆周围, 然后压入电缆防水格兰头。之后, 可分离的螺纹和锁紧转接器可与开关柜外的圆形框架轻松拧在一起。安装在锁紧元件内部的可分离防松螺母确保连接安全和牢固。



## 您的优势

- 可对已装配的电缆进行穿线
- 不影响已装配电缆的保修
- 可快速轻松地改装和维修
- 高密度装配
- 可安装在标准公制切口上
- 防护等级: IP66



# 该模块化系统的基本元件

## 电缆防水格兰头

电缆防水格兰头 **KDS-R** 确保可在开关盒和开关柜中快速、牢固地组装软管和电缆。密封件 (TPE) 集成在电缆引入装置中, 这可确保在涂漆和粗糙表面上也能实现符合 IP66 等级的出色密封。



## 嵌入件

卡入式嵌入件可根据需要为所用的密封件确定框架开口尺寸。因此, 您可以调整电缆引入装置的配置, 以满足不同的要求 (用于电缆、管路、管道、气动及液压管路)



## 螺纹和锁紧转接器

用于通用安装的两件式螺纹和锁紧转接器 **KDS-RGA** 与圆形电缆拧在一起。它与电缆引入装置贴合锁紧, 因此可确保密封件和嵌入件机械地固紧。位于开关柜或外壳内部的螺纹和锁紧转接器具有三种常见直径, 分别用于 M20 - M32 和 M40 - M63 的公制切口。



## 可拆分的防松螺母

通过燕尾导轨, 可将防松螺母 **KDS-GM** 的各个零件快速轻松地扣紧在一起, 然后安装到电缆防水格兰头上。



## 密封件

锥形密封件 **KDS-DE / KDS-DEG** 可以实现用户友好的按入式密封, 可靠地密封间隙并确保按照 DIN EN 62444 进行应变消除。安装密封件时, 从内部将其向外压入电缆引入装置的开口。波形轮廓使其可轻松安装, 亦可保证其完美地贴合电缆四周。目前提供有超过 90 种不同的密封件用于密封不同直径和尺寸的电缆。



# KDS-R

## 电缆防水格兰头

### 您的优势概览

#### 安装

电缆防水格兰头的安装无需使用工具。



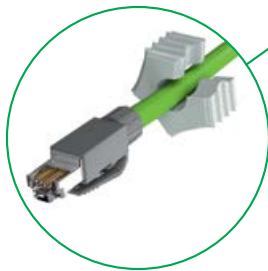
#### 通用性

由于带 KDS 嵌入件 4 的 KDS-R 40-63 具有优良兼容性, 它可馈通达 16 条电缆。



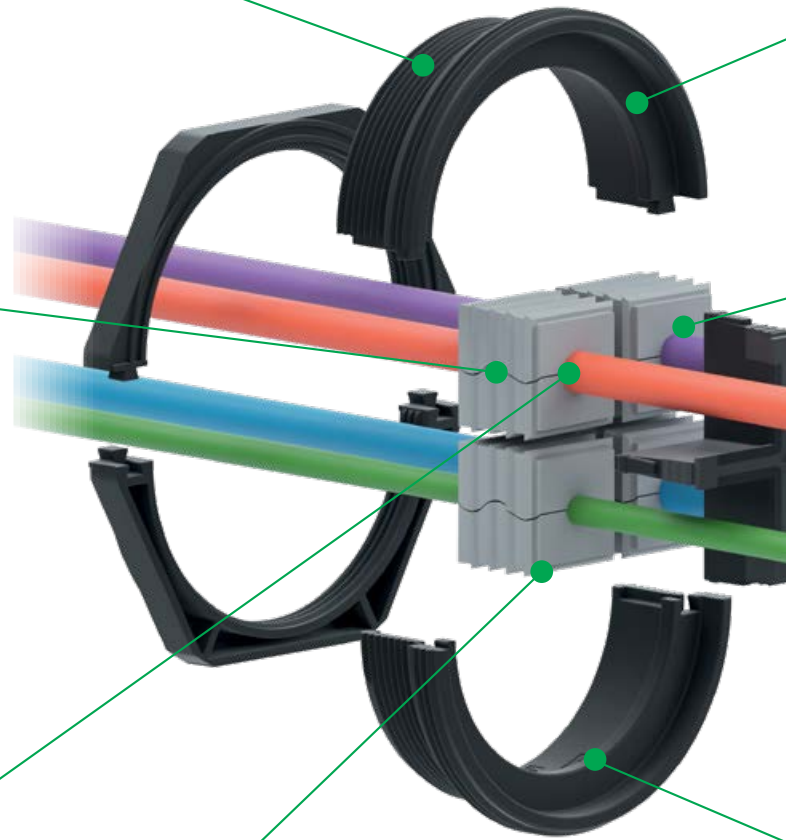
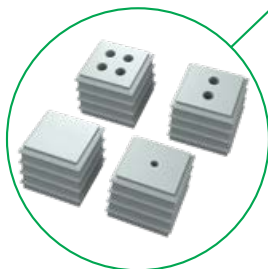
#### 不影响保修: 已装配电缆

无需拆卸和重新连接连接器, 因此制造商的质保不会失效。



#### 通用且支持高密度装配

1 路、2 路、4 路密封件为您的电缆管理提供卓越的通用性。





**两个电缆防水格兰头, 用于六种公制切口尺寸**  
 三种不同的螺纹和锁紧转接器以及两种外部框架尺寸, 可通过高度模块化的 KSR-R 系统来完成对公制切口尺寸 M20 至 M32 和 M40 至 M63 的安装。装配从外向内进行。

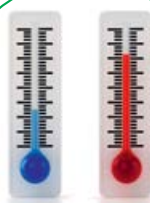
**IP66**



**出色的 IP66 密封设计**  
 多重防护性锥形密封件带有内部和外部的密封鳃。



**集成式应变消除**  
 密封件的完全密封保证电缆的应变消除能努力达到符合 DIN EN 62444 标准。



**可用于 -40 °C 到 +120 °C 的环境**  
 材料不含卤素或硅酮, 适用于多种不同的应用。



**设备利用率**  
 由于螺纹接头与锁紧螺母分离, 可以在工作期间进行维修工作。

# KDS-R

## 电缆防水格兰头

电缆防水格兰头	KDS-R 20-32	KDS-RGA M20/25/32	KDS-GM 20/25/32
			
<b>描述</b>	密封件固定帽	螺纹和锁紧转接器	可拆分防松螺母
<b>型号/颜色</b>	<b>KDS-R 20-32 BK</b>	<b>KDS-RGA M20 BK</b>	<b>KDS-GM M20 BK</b>
产品编号	28770.4	28771.4	28616.4
<b>数量</b>	<b>10</b>	<b>5</b>	<b>10</b>
<b>型号/颜色</b>		<b>KDS-RGA M25 BK</b>	<b>KDS-GM M25 BK</b>
产品编号		28772.4	28617.4
<b>数量</b>		<b>5</b>	<b>10</b>
<b>型号/颜色</b>		<b>KDS-RGA M32 BK</b>	<b>KDS-GM M32 BK</b>
产品编号		28773.4	28618.4
<b>数量</b>		<b>5</b>	<b>10</b>
<b>电缆直径</b>			
KDS-DE	1 – 13 mm	1 – 13 mm	1 – 13 mm
KDS-DEG			
<b>配件</b>			
<b>螺纹接头</b>	<b>KDS-RGA M20 BK</b>		
产品编号	28771.4		
<b>数量</b>	<b>5</b>		
<b>螺纹接头</b>	<b>KDS-RGA M25 BK</b>		
产品编号	28772.4		
<b>数量</b>	<b>5</b>		
<b>螺纹接头</b>	<b>KDS-RGA M32 BK</b>		
产品编号	28773.4		
<b>数量</b>	<b>5</b>		
<b>防松螺母</b>		<b>KDS-GM M20 BK</b>	
产品编号		28616.4	
<b>数量</b>		<b>10</b>	
<b>防松螺母</b>		<b>KDS-GM M25 BK</b>	
产品编号		28617.4	
<b>数量</b>		<b>10</b>	
<b>防松螺母</b>		<b>KDS-GM M32 BK</b>	
产品编号		28618.4	
<b>数量</b>		<b>10</b>	
<b>嵌入件</b>			
产品编号			
<b>数量</b>			

电缆防水格兰头		KDS-R 40-63 BK	KDS-RGA M40/50/63	KDS-GM 40/50/63
				
描述		密封件固定帽	螺纹和锁紧转接器	可拆分防松螺母
型号/颜色		<b>KDS-R 40-63 BK</b>	<b>KDS-RGA M40 BK</b>	<b>KDS-GM M40 BK</b>
产品编号	数量	28774.4	28775.4	28619.4
型号/颜色			<b>KDS-RGA M50 BK</b>	<b>KDS-GM M50 BK</b>
产品编号	数量		28776.4	28620.4
型号/颜色			<b>KDS-RGA M63 BK</b>	<b>KDS-GM M63 BK</b>
产品编号	数量		28777.4	28621.4
电缆直径				
KDS-DE		1 - 13 mm	1 - 13 mm	1 - 13 mm
KDS-DEG		14 - 35 mm	14 - 35 mm	14 - 35 mm
配件				
螺纹接头		<b>KDS-RGA M40 BK</b>		
产品编号	数量	28775.4		
螺纹接头		<b>KDS-RGA M50 BK</b>		
产品编号	数量	28776.4		
螺纹接头		<b>KDS-RGA M63 BK</b>		
产品编号	数量	28777.4		
防松螺母			<b>KDS-GM M40 BK</b>	
产品编号	数量		28619.4	10
防松螺母			<b>KDS-GM M50 BK</b>	
产品编号	数量		28620.4	10
防松螺母			<b>KDS-GM M63 BK</b>	
产品编号	数量		28621.4	10
嵌入件		<b>KDS-Inlay 4 BK</b>		
产品编号	数量	28518.4		



## 产品特征

- 材质: 聚酰胺 PA 6.6、增强玻璃纤维 | TPE
- 颜色: 黑色
- 易燃性: UL 94 V-0
- 温度范围: -40 °C 到 +120 °C 的环境
- 无卤素, 不含硅
- 防护等级: IP66



# 灰色密封件

## 用于电缆防水格兰头 KDS-R

### 密封件

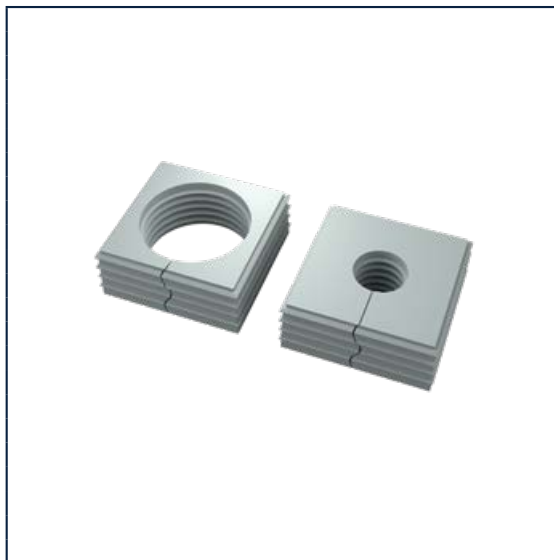
### 灰色小型



型号	产品编号	数量	最大 Ø
KDS-DE/B GR	28561.6	10	盲塞
KDS-DE 1.5 GR	28694.6	10	1.5 mm
KDS-DE 1.5-2 GR	28562.6	10	2 mm
KDS-DE 2 GR	28696.6	10	2 mm
KDS-DE 2-3 GR	28563.6	10	3 mm
KDS-DE 3 GR	28698.6	10	3 mm
KDS-DE 3-4 GR	28564.6	10	4 mm
KDS-DE 4-5 GR	28565.6	10	5 mm
KDS-DE 5-6 GR	28566.6	10	6 mm
KDS-DE 6-7 GR	28567.6	10	7 mm
KDS-DE 7-8 GR	28568.6	10	8 mm
KDS-DE 8-9 GR	28569.6	10	9 mm
KDS-DE 9-10 GR	28570.6	10	10 mm
KDS-DE 10-11 GR	28571.6	10	11 mm
KDS-DE 11-12 GR	28572.6	10	12 mm
KDS-DE 12-13 GR	28573.6	10	13 mm
KDS-DE 13-14 GR	28574.6	10	14 mm
KDS-DE 14-15 GR	28609.6	10	15 mm
KDS-DE 15-16 GR	28671.6	10	16 mm

### 密封件

### 灰色大型



型号	产品编号	数量	最大 Ø
KDS-DEG/B GR	28575.6	10	盲塞
KDS-DEG 14-15 GR	28576.6	10	15 mm
KDS-DEG 15-16 GR	28577.6	10	16 mm
KDS-DEG 16-17 GR	28578.6	10	17 mm
KDS-DEG 17-18 GR	28579.6	10	18 mm
KDS-DEG 18-19 GR	28580.6	10	19 mm
KDS-DEG 19-20 GR	28581.6	10	20 mm
KDS-DEG 20-21 GR	28582.6	10	21 mm
KDS-DEG 21-22 GR	28583.6	10	22 mm
KDS-DEG 22-23 GR	28584.6	10	23 mm
KDS-DEG 23-24 GR	28585.6	10	24 mm
KDS-DEG 24-25 GR	28586.6	10	25 mm
KDS-DEG 25-26 GR	28587.6	10	26 mm
KDS-DEG 26-27 GR	28588.6	10	27 mm
KDS-DEG 27-28 GR	28589.6	10	28 mm
KDS-DEG 28-29 GR	28590.6	10	29 mm
KDS-DEG 29-30 GR	28591.6	10	30 mm
KDS-DEG 30-31 GR	28592.6	10	31 mm
KDS-DEG 31-32 GR	28593.6	10	32 mm
KDS-DEG 32-33 GR	28594.6	10	33 mm
KDS-DEG 33-34 GR	28731.6	10	34 mm
KDS-DEG 34-35 GR	28733.6	10	35 mm

## 多孔密封件

灰色



型号	产品编号	数量	最大 Ø
KDS-DE 2x4-5 GR	28595.6	10	5 mm
KDS-DE 2x5-6 GR	28596.6	10	6 mm
KDS-DE 2x6.5 GR	28607.6	10	6.5 mm
KDS-DE 2x7 GR	28690.6	10	7 mm
KDS-DE 2x8 GR	28692.6	10	8 mm
KDS-DE 3x5-6 GR	28688.6	10	6 mm
KDS-DE 4x2-3 GR	28597.6	10	3 mm
KDS-DE 4x3-4 GR	28598.6	10	4 mm
KDS-DE 4x5 GR	28673.6	10	5 mm
KDS-DE 4x4.5 GR	28606.6	10	4.5 mm
KDS-DE 4x6 GR	28762.6	10	6 mm

## 密封件

灰色



型号	产品编号	数量	最大 Ø
KDS-DE/1xASI GR	28599.6	10	
KDS-DE/2xASI GR	28600.6	10	



IP66

NEMA  
TYPE  
12NEMA\*  
TYPE  
4XECOLAB  
certifiedRoHS  
compliantMade in  
Germany

## 产品特征

- 材质: TPE
- 易燃性: UL 94 V-0
- 温度范围: -40 °C 到 +90 °C (静态)
- 无卤素, 不含硅
- 防护等级: IP66

\*4x indoor use only



## 多孔密封件



黑色

型号	产品编号	数量	最大 Ø
KDS-DE 2x4-5 BK	28555.4	10	5 mm
KDS-DE 2x5-6 BK	28556.4	10	6 mm
KDS-DE 2x6.5 BK	28682.4	10	6.5 mm
KDS-DE 2x7 BK	28689.4	10	7 mm
KDS-DE 2x8 BK	28691.4	10	8 mm
KDS-DE 3x5-6 BK	28687.4	10	6 mm
KDS-DE 4x2-3 BK	28557.4	10	3 mm
KDS-DE 4x3-4 BK	28558.4	10	4 mm
KDS-DE 4x5 BK	28672.4	10	5 mm
KDS-DE 4x4.5 BK	28681.4	10	4.5 mm
KDS-DE 4x6 BK	28763.4	10	6 mm

## 密封件, 用于 AS 接口电缆



黑色

型号	产品编号	数量	最大 Ø
KDS-DE/1xASI BK	28559.4	10	
KDS-DE/2xASI BK	28560.4	10	

## 密封件, 用于 AS 接口电缆



黑色

型号	产品编号	数量	最大 Ø
KDS-DE/K 2-11 BK	28553.4	10	
KDS-DEG/K 7-24 BK	28554.4	10	

	<b>IP66</b>	<b>NEMA TYPE 12</b>	<b>NEMA* TYPE 4X</b>
	<b>RoHS compliant</b>	<b>Made in Germany</b>	



## 产品特征

- 材质: TPE
- 易燃性: UL94 HB
- 温度范围: -40 °C 到 +120 °C (静态)
- 无卤素, 不含硅
- 高耐化学性
- 紫外线稳定
- 防护等级: IP66

# 电缆防水格兰头

## KDS-R 的兼容性矩阵

### 密封件

灰色小型		黑色小型	
型号	产品编号	型号	产品编号
KDS-DE/B GR	28561.6	KDS-DE/B BK	28520.4
KDS-DE 1.5-2 GR	28562.6	KDS-DE 1.5-2 BK	28521.4
KDS-DE 2-3 GR	28563.6	KDS-DE 2-3 BK	28522.4
KDS-DE 3-4 GR	28564.6	KDS-DE 3-4 BK	28523.4
KDS-DE 4-5 GR	28565.6	KDS-DE 4-5 BK	28524.4
KDS-DE 5-6 GR	28566.6	KDS-DE 5-6 BK	28525.4
KDS-DE 6-7 GR	28567.6	KDS-DE 6-7 BK	28526.4
KDS-DE 7-8 GR	28568.6	KDS-DE 7-8 BK	28527.4
KDS-DE 8-9 GR	28569.6	KDS-DE 8-9 BK	28528.4
KDS-DE 9-10 GR	28570.6	KDS-DE 9-10 BK	28529.4
KDS-DE 10-11 GR	28571.6	KDS-DE 10-11 BK	28530.4
KDS-DE 11-12 GR	28572.6	KDS-DE 11-12 BK	28531.4
KDS-DE 12-13 GR	28573.6	KDS-DE 12-13 BK	28532.4
KDS-DE 13-14 GR	28574.6	KDS-DE 13-14 BK	28533.4
KDS-DE 14-15 GR	28609.6	KDS-DE 14-15 BK	28608.4
KDS-DE 15-16 GR	28671.6	KDS-DE 15-16 BK	28670.4
KDS-DE 2 x 4-5 GR	28595.6	KDS-DE 2 x 4-5 BK	28555.4
KDS-DE 2 x 5-6 GR	28596.6	KDS-DE 2 x 5-6 BK	28556.4
KDS-DE 2 x 6.5 GR	28607.6	KDS-DE 2 x 6.5 BK	28682.4
KDS-DE 4 x 2-3 GR	28597.6	KDS-DE 4 x 2-3 BK	28557.4
KDS-DE 4 x 3-4 GR	28598.6	KDS-DE 4 x 3-4 BK	28558.4
KDS-DE 4 x 4.5 GR	28606.6	KDS-DE 4 x 4.5 BK	28681.4
KDS-DE 4 x 5 GR	28673.6	KDS-DE 4 x 5 BK	28672.4
KDS-DE/1 x ASI GR	28599.6	KDS-DE/1 x ASI BK	28559.4
KDS-DE/2 x ASI GR	28600.6	KDS-DE/2 x ASI BK	28560.4
		KDS-DE/K 2-1 BK	28553.4

灰色大型		黑色大型	
型号	产品编号	型号	产品编号
KDS-DEG/B GR	28575.6	KDS-DEG/B BK	28534.4
KDS-DEG 14-15 GR	28576.6	KDS-DEG 14-15 BK	28535.4
KDS-DEG 15-16 GR	28577.6	KDS-DEG 15-16 BK	28536.4
KDS-DEG 16-17 GR	28578.6	KDS-DEG 16-17 BK	28537.4
KDS-DEG 17-18 GR	28579.6	KDS-DEG 17-18 BK	28538.4
KDS-DEG 18-19 GR	28580.6	KDS-DEG 18-19 BK	28539.4
KDS-DEG 19-20 GR	28581.6	KDS-DEG 19-20 BK	28540.4
KDS-DEG 20-21 GR	28582.6	KDS-DEG 20-21 BK	28541.4
KDS-DEG 21-22 GR	28583.6	KDS-DEG 21-22 BK	28542.4
KDS-DEG 22-23 GR	28584.6	KDS-DEG 22-23 BK	28543.4
KDS-DEG 23-24 GR	28585.6	KDS-DEG 23-24 BK	28544.4
KDS-DEG 24-25 GR	28586.6	KDS-DEG 24-25 BK	28545.4
KDS-DEG 25-26 GR	28587.6	KDS-DEG 25-26 BK	28546.4
KDS-DEG 26-27 GR	28588.6	KDS-DEG 26-27 BK	28547.4
KDS-DEG 27-28 GR	28589.6	KDS-DEG 27-28 BK	28548.4
KDS-DEG 28-29 GR	28590.6	KDS-DEG 28-29 BK	28549.4
KDS-DEG 29-30 GR	28591.6	KDS-DEG 29-30 BK	28550.4
KDS-DEG 30-31 GR	28592.6	KDS-DEG 30-31 BK	28551.4
KDS-DEG 31-32 GR	28593.6	KDS-DEG 31-32 BK	28552.4
KDS-DEG 32-33 GR	28594.6	KDS-DEG 32-33 BK	28601.4
		KDS-DEG/K 7-24 BK	28554.4

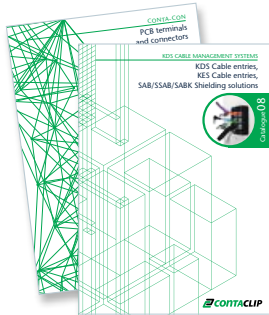




Otto-Hahn-Str.7  
D-33161 Hövelhof,  
德国

电话 +49 (0) 5257 9833-0  
传真 +49 (0) 5257 9833-33

info@conta-clip.com  
www.conta-clip.com



我们的产品助您应对挑战:

**01 CONTA-CONNECT**  
Terminal blocks with Push-in  
connection system  
产品编号 98070.2

**02 CONTA-CONNECT**  
Terminal blocks with screw  
connection system and special terminals  
产品编号 98071.2

**03 CONTA-CONNECT**  
Terminal blocks with tension-spring  
connection system  
产品编号 98072.2

**04 CONTA-CONNECT**  
Installation materials and other accessories  
for terminal blocks  
产品编号 98073.2

**05 CONTA-LABEL**  
Marking components  
for thermal transfer marking systems  
产品编号 98074.2

**06 CONTA-LABEL**  
Marking components  
for ink-based marking systems  
产品编号 98075.2

**07 CONTA-BOX**  
Housings  
产品编号 98076.2

**08 KDS 电缆管理系统**  
**KDS 电缆引入装置,**  
**KES 电缆引入装置,**  
**SAB/SSAB/SABK 屏蔽解决方案**  
产品编号 98077.9

**09 CONTA-ELECTRONICS**  
Electrical and electronic cabinet components  
产品编号 98078.2

**10 CONTA-CON**  
PCB terminals and connectors  
产品编号 98079.2