

KES-E-R

Passages de câbles ronds
pour câbles sans connecteurs

Round Cable Entries
for cables without connectors



KES-E-R

Passages de câbles ronds pour câbles sans connecteurs

Round cable entries for cables without connectors

De nombreux conducteurs dans peu d'espace | Lots of cables in a very small space

Avec le système d'entrée de câbles KES-E-R de nombreux câbles de différents diamètres de 1,0 mm à 22,5 mm peuvent être insérés dans un espace très restreint. Le Passage de câbles à la conception spéciale à douze cotés est installé sans outillage dans l'ouverture prévue. Pour insérer les câbles, il suffit de perforer la membrane correspondante avec un tournevis et les conducteurs sont simplement installés à travers. Le matériau TPE garantit une étanchéité.

The KES-E-R cable entry system can accommodate a wide range of cables with diameters from 1.0 mm to 22.5 mm in the tightest of spaces. The cable entry system, with its distinctive 12-sided design, is inserted into the cable gland without the use of tools. To insert the cable, the membrane is pierced and the cable is simply pushed through. The TPE material ensures the sealing.



Avantages | Benefits



Conception dodécagonale,
hygiénique
(aucune niche à saletés)
*Dodecagonal hygienic design
(no dirt niches)*



Haute densité de composants
High packing density



La membrane percée peut être
obturée au moyen de bouchons
*Punctured diaphragm
membrane can be closed by
the use of a blind plug*



Mise en place facile dans
l'ouverture métrique de
la paroi
*Easy insertion into the
metric wall cut-out without
tools*

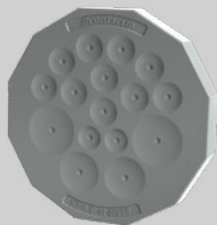
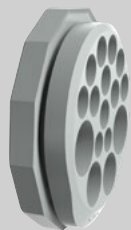


Simplicité d'équipement par
points de centrage repérés
*High precision with simple
placement thanks to marked
centring points*

**Vous trouverez ici toute
la gamme KES, également
de forme carrée & en ver-
sion FDA**

*Here you will find the
entire KES portfolio also in
square & FDA-compliant form.*





**Demandez un échantillon gratuit !
Free sample!**



Particularités | Features

- Material: TPE, sans halogènes, exempt de silicone | *Material: TPE, halogen-free, silicone-free*
- Inflammabilité : UL 94 V-0 | *Flammability: UL 94 V-0*
- Plage de température : -40 °C à +90 °C (statique) | *Temperature range: -40 °C to +90 °C (static)*
- Épaisseur de paroi A : 1,5–2,5 mm et B : 2,5–4,0 mm | *Wall thickness A: 1.5–2.5 mm and B: 2.5–4.0 mm*
- Type de protection : IP54 | *Protection class: IP54*

32 Variantes | Variants

IP54

RoHS
compliant

Made in
Germany



Épaisseur de paroi <i>Wall strength</i>	1,5–2,5 mm	Épaisseur de paroi <i>Wall strength</i>	2,5–4,0 mm	Nombre de conducteurs x diamètre de conducteurs mm <i>Number of cables x cable diameter mm</i>
N° de comm. <i>Cat. no.</i>	Type A <i>Type A</i>	N° de comm. <i>Cat. no.</i>	Type B <i>Type B</i>	
28820.6	KES-E-R 20/4 A GR	28850.6	KES-E-R 20/4 B GR	4 x 1,0 – 5,2
28821.6	KES-E-R 20/5 A GR	28851.6	KES-E-R 20/5 B GR	2 x 1,0 – 3,6 2 x 1,0 – 4,6 1 x 1,0 – 10,6
28822.6	KES-E-R 20/9 A GR	28852.6	KES-E-R 20/9 B GR	4 x 1,0 – 3,6 5 x 1,0 – 4,6
28823.6	KES-E-R 25/4 A GR	28853.6	KES-E-R 25/4 B GR	4 x 1,0 – 8,0
28824.6	KES-E-R 25/6 A GR	28854.6	KES-E-R 25/6 B GR	4 x 1,0 – 5,2 2 x 1,0 – 9,4
28825.6	KES-E-R 32/10 A GR	28855.6	KES-E-R 32/10 B GR	6 x 1,0 – 5,2 2 x 1,0 – 6,4 2 x 1,0 – 9,4
28826.6	KES-E-R 40/9 A GR	28856.6	KES-E-R 40/9 B GR	8 x 1,0 – 9,5 1 x 1,0 – 11,3
28827.6	KES-E-R 40/16 A GR	28857.6	KES-E-R 40/16 B GR	2 x 1,0 – 5,3 10 x 1,0 – 6,3 2 x 1,0 – 9,5 2 x 1,0 – 11,3
28828.6	KES-E-R 40/17 A GR	28858.6	KES-E-R 40/17 B GR	1 x 1,0 – 4,0 16 x 1,0 – 7,2
28829.6	KES-E-R 50/9 A GR	28859.6	KES-E-R 50/9 B GR	5 x 1,0 – 7,0 4 x 1,0 – 18,0
28830.6	KES-E-R 50/11 A GR	28860.6	KES-E-R 50/11 B GR	7 x 1,0 – 7,2 3 x 1,0 – 11,2 1 x 1,0 – 22,5
28831.6	KES-E-R 50/12 A GR	28861.6	KES-E-R 50/12 B GR	10 x 1,0 – 9,2 2 x 1,0 – 11,2
28832.6	KES-E-R 50/16 A GR	28862.6	KES-E-R 50/16 B GR	4 x 1,0 – 5,3 5 x 1,0 – 6,3 3 x 1,0 – 9,5 4 x 1,0 – 11,3
28833.6	KES-E-R 50/18 A GR	28863.6	KES-E-R 50/18 B GR	2 x 1,0 – 4,0 2 x 1,0 – 6,0 4 x 1,0 – 7,2 5 x 1,0 – 9,4 5 x 1,0 – 12,0
28834.6	KES-E-R 50/20 A GR	28864.6	KES-E-R 50/20 B GR	16 x 1,0 – 6,3 4 x 1,0 – 9,3
28835.6	KES-E-R 50/35 A GR	28865.6	KES-E-R 50/35 B GR	2,5 – 4,0

The heart of every smart connection

Solution innovantes de gestion des câbles | *Innovative Cable Management Solutions*

Systemes de passages de câbles KDS

pour câbles et flexibles pré-confectionnés et non pré-confectionnés

Les systèmes de passages de câbles KDS ont été développés en mettant un accent particulier sur l'étanchéité, la manipulation, la modularité, l'adaptabilité et la flexibilité. Ils offrent différentes géométries de cadres, de dimensions d'inserts et d'éléments d'étanchéité, afin de répondre aux différentes exigences. Vous pouvez décider vous-même, selon le besoin, entre différentes formes et possibilités de passages. Le principe des éléments identiques facilite votre gestion des stocks.

KDS cable entry systems

for prefabricated and non-prefabricated cables and hoses

The KDS cable entry systems have been developed with a special focus on sealing, handling, modularity, variability and flexibility. It offers various frame geometries, inlay sizes and sealing elements to meet different requirements. You decide for yourself, depending on your requirements, between different shapes and feed-through options. The common parts principle simplifies your stock-keeping.



www.conta-clip.com/en/kds



www.conta-clip.com/en/kes

Systemes d'entrées de câbles KES

pour câbles et flexibles et non pré-confectionnés

Les systèmes d'entrées de câbles KES représentent une alternative importante aux presse-étoupes traditionnels. Ils permettent une installation rapide, sans outils et fiable des câbles non pré-confectionnés et des flexibles pneumatiques dans les armoires électriques ou les boîtiers. Différentes variantes, comme les versions rondes, carrées ou conformes FDA, pour 35 passages maximum augmentent l'efficacité lors de l'installation.

KES cable entry systems

for non-assembled cables and hoses

The KES cable entry systems are an important alternative to traditional cable glands. They enable quick, tool-free and reliable installation of non-assembled cables and pneumatic hoses in control cabinets or enclosures. Different variants, such as round, square or FDA-compliant versions, with a high packing density of up to 32 cables per plate increase efficiency during installation.

Étrier de reprise de blindage SAB & accessoires

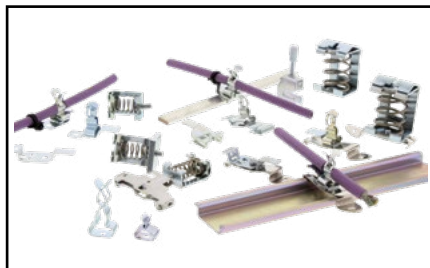
Solutions de blindage

La gamme CONTA-CLIP des reprises de blindages pour l'installation dans différentes applications (sur rail DIN, sur barre collectrices ou par montage direct) est l'une des plus importantes du marché.

SAB shielding clamps & accessories

Shielding solutions

CONTA-CLIP's range of shielding clamps for DIN rail, busbar or direct mounting applications is one of the largest on the market.



www.conta-clip.com/en/sab

Les solutions intelligentes de gestion des câbles sont ici :
Intelligent Cable Management-Solutions are available here:



FR | EN 06|24
Tous droits réservés.
Numéro de catalogue : 98250.2
All rights reserved. Cat. no. 98250.2
www.conta-clip.com/fr