

The GSM-TMM module sends an SMS after power is connected. The telephone numbers are fully configurable using your Windows PC via a USB port. The GSM-TMM is therefore ideal as fault detector.

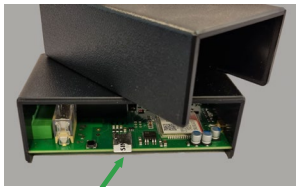
Placing the SIM card

NOTE: KEEP ESD PRECAUTIONS IN MIND WHEN OPENING THE MODULE!

To connect to the GSM network, this module needs a SIM card.

Place a Nano SIM card into the SIM card holder at the PCB:

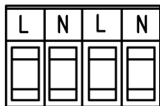
- Carefully bend away the sides of the housing, and take both halves apart.
- Place the card into the SIM card holder. Please note: the card only fits one way (See image on PCB).
- Slide the two halves back together.



Status Led

Green blinking	Starting, no text messages sent yet
Green	SMS sent successfully
Orange	Configuration / Programming mode (USB connected)
Red blinking	Not connected to provider, SMS sending not successful
Red	Wrong configuration. (No phone numbers, wrong PIN, no SIM card)

Connections



GSM-TMM-230VAC



GSM-TMM-12VDC-/24VDC

Programming

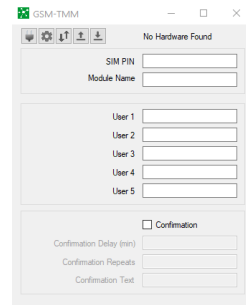
Download the software from: <https://conta-clip.com/en/contact-service/download-center>

Connect the Module to your Computer with a micro USB cable.

Do not connect the power supply yet, the module is USB powered during programming.

Install and start the software.

- Set Com-port at 'Settings' menu
- Click 'Connect'
- Enter data
- Click 'Upload'



Safety Instructions



- This device is NOT suitable for monitoring sensible or time critical processes. Power interruption or GSM network failures do not guarantee flawless monitoring.
- Keep ESD precautions in mind when opening the module.
- This module requires a GSM data connection (GPRS, 3G or 4G). For information about costs ask your GSM service provider.

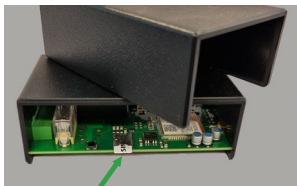
Das GSM-TMM-Modul sendet eine SMS, sobald die Stromversorgung hergestellt ist. Die Telefonnummern sind mit Ihrem Windows-PC über einen USB-Anschluss vollständig konfigurierbar. Das GSM-TMM ist daher ideal als Störungsmelder geeignet.

Einlegen der SIM-Karte

HINWEIS: BEACHTEN SIE DIE ESD-VORSICHTSMAßNAHMEN BEIM ÖFFNEN DES MODULS!

Um eine Verbindung zum GSM-Netz herzustellen, benötigt das Modul eine SIM-Karte. Setzen Sie eine Nano-SIM-Karte in den SIM-Kartenhalter auf der Platine ein:

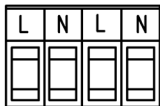
- Biegen Sie die Seiten des Gehäuses vorsichtig weg und nehmen Sie beide Hälften auseinander.
- Legen Sie die Karte in den SIM-Kartenhalter ein. Bitte beachten Sie: Die Karte passt nur in eine Richtung (siehe Abbildung auf der Platine).
- Schieben Sie die beiden Hälften wieder zusammen.



Status Led

Grün blinkend	Start, noch keine Textnachrichten gesendet
Grün	SMS erfolgreich gesendet
Orange	Konfigurations-/Programmiermodus (USB angeschlossen)
Rot blinkend	Keine Verbindung zum Provider, SMS-Versand nicht erfolgreich
Rot	Falsche Konfiguration. (Keine Rufnummern, falsche PIN, keine SIM-Karte)

Anschlüsse



GSM-TMM-230VAC



GSM-TMM-12V-/24V

Programmierung

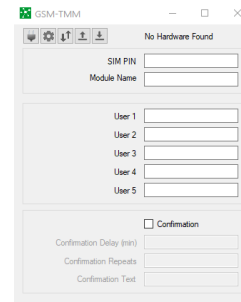
Laden Sie die Software herunter von: <https://conta-clip.com/en/contact-service/download-center>

Schließen Sie das Modul mit einem Micro-USB-Kabel an Ihren Computer an.

Schließen Sie die Stromversorgung noch nicht an, das Modul wird während der Programmierung über USB mit Strom versorgt.

Installieren und starten Sie die Software..

- Com-port im Menü 'Einstellungen' einstellen
- Click 'Connect'
- Daten eingeben
- Klicken Sie auf 'Upload'.



Sicherheitsanweisungen



- Das Gerät wurde NICHT zur Überwachung sensibler oder zeitkritischer Prozesse konzipiert. Versorgungsspannungsausfälle oder GSM-Netzfehler verhindern eine lückenlose Überwachung.
- Beim Öffnen des Moduls müssen ESD-Vorsichtsmaßnahmen eingehalten werden.
- Dieses Modul benötigt eine GSM-Datenverbindung (GPRS, 3G oder 4G). Informationen über die Kosten erhalten Sie von Ihrem GSM-Dienstanbieter.