

KES-E-R

Passacavi circolari
per cavi e conduttori non inestati

*Round Cable Entries
for cables without connectors*

IP54

KES-E-R

Passacavi circolari per cavi e conduttori non inestati

Round cable entries for cables without connectors

Elevato numero di conduttori nel minimo spazio | Lots of cables in a very small space

Con il sistema passacavo KES-E-R è possibile inserire numerosi conduttori di diametri diversi, da 1,0 mm a 22,5 mm in uno spazio minimo. Il passacavo, si inserisce nell'apposita apertura senza l'uso di utensili. Per far passare i conduttori è sufficiente forare la membrana corrispondente con un cacciavite e inserirvi i conduttori. Il materiale TPE garantisce una tenuta ermetica.

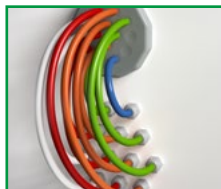
The KES-E-R cable entry system can accommodate a wide range of cables with diameters from 1.0 mm to 22.5 mm in the tightest of spaces. The cable entry system, with its distinctive 12-sided design, is inserted into the cable gland without the use of tools. To insert the cable, the membrane is pierced and the cable is simply pushed through. The TPE material ensures the sealing.



Vantaggi | Benefits



Design igienico a dodecaedro (nessuna nicchia per l'accumulo di impurità)
Dodecagonal hygienic design (no dirt niches)



Elevata densità di cavi installabili
High packing density



La membrana forata può essere chiusa con tappi ciechi
Punctured diaphragm membrane can be closed by the use of a blind plug



Inserimento senza utensili nell'incavo metrico della parete.
Easy insertion into the metric wall cut-out without tools.

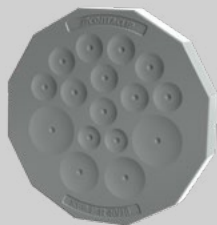
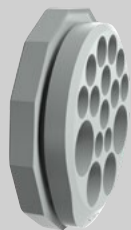


Facilità di montaggio con punti di centraggio segnati
High precision with simple placement thanks to marked centring points

Scenzerizza per visualizzare tutta la gamma

Here you will find the entire KES portfolio also in square & FDA-compliant form





**Richiedete un
campione gratuito!
Free sample!**



Caratteristiche | Features

- Materiale: TPE, senza alogeni, senza silicone | *Material: TPE, halogen-free, silicone-free*
- Classe di infiammabilità: UL 94 V-0 | *Flammability: UL 94 V-0*
- Temperature: -40 °C a +90 °C (statica) | *Temperature range: -40 °C to +90 °C (static)*
- Spessore parete A: 1,5 – 2,5 mm e B: 2,5 – 4,0 mm | *Wall thickness A: 1.5 – 2.5 mm and B: 2.5 – 4.0 mm*
- Grado di protezione: IP54 | *Protection class: IP54*

32 Varianti | Variants

IP54

RoHS
compliant

Made in
Germany



Spessore parete <i>Wall strength</i>	1,5 – 2,5 mm	Spessore parete <i>Wall strength</i>	2,5 – 4,0 mm	Numero cavi x diametro cavo mm <i>Number of cables x cable diameter mm</i>
N. ordine <i>Cat. no.</i>	Tipo A <i>Type A</i>	N. ordine <i>Cat. no.</i>	Tipo B <i>Type B</i>	
28820.6	KES-E-R 20/4 A GR	28850.6	KES-E-R 20/4 B GR	4 x 1,0 – 5,2
28821.6	KES-E-R 20/5 A GR	28851.6	KES-E-R 20/5 B GR	2 x 1,0 – 3,6 2 x 1,0 – 4,6 1 x 1,0 – 10,6
28822.6	KES-E-R 20/9 A GR	28852.6	KES-E-R 20/9 B GR	4 x 1,0 – 3,6 5 x 1,0 – 4,6
28823.6	KES-E-R 25/4 A GR	28853.6	KES-E-R 25/4 B GR	4 x 1,0 – 8,0
28824.6	KES-E-R 25/6 A GR	28854.6	KES-E-R 25/6 B GR	4 x 1,0 – 5,2 2 x 1,0 – 9,4
28825.6	KES-E-R 32/10 A GR	28855.6	KES-E-R 32/10 B GR	6 x 1,0 – 5,2 2 x 1,0 – 6,4 2 x 1,0 – 9,4
28826.6	KES-E-R 40/9 A GR	28856.6	KES-E-R 40/9 B GR	8 x 1,0 – 9,5 1 x 1,0 – 11,3
28827.6	KES-E-R 40/16 A GR	28857.6	KES-E-R 40/16 B GR	2 x 1,0 – 5,3 10 x 1,0 – 6,3 2 x 1,0 – 9,5 2 x 1,0 – 11,3
28828.6	KES-E-R 40/17 A GR	28858.6	KES-E-R 40/17 B GR	1 x 1,0 – 4,0 16 x 1,0 – 7,2
28829.6	KES-E-R 50/9 A GR	28859.6	KES-E-R 50/9 B GR	5 x 1,0 – 7,0 4 x 1,0 – 18,0
28830.6	KES-E-R 50/11 A GR	28860.6	KES-E-R 50/11 B GR	7 x 1,0 – 7,2 3 x 1,0 – 11,2 1 x 1,0 – 22,5
28831.6	KES-E-R 50/12 A GR	28861.6	KES-E-R 50/12 B GR	10 x 1,0 – 9,2 2 x 1,0 – 11,2
28832.6	KES-E-R 50/16 A GR	28862.6	KES-E-R 50/16 B GR	4 x 1,0 – 5,3 5 x 1,0 – 6,3 3 x 1,0 – 9,5 4 x 1,0 – 11,3
28833.6	KES-E-R 50/18 A GR	28863.6	KES-E-R 50/18 B GR	2 x 1,0 – 4,0 2 x 1,0 – 6,0 4 x 1,0 – 7,2 5 x 1,0 – 9,4 5 x 1,0 – 12,0
28834.6	KES-E-R 50/20 A GR	28864.6	KES-E-R 50/20 B GR	16 x 1,0 – 6,3 4 x 1,0 – 9,3
28835.6	KES-E-R 50/35 A GR	28865.6	KES-E-R 50/35 B GR	2,5 – 4,0

The heart of every smart connection

Soluzioni innovative per la gestione dei cavi | *Innovative Cable Management Solutions*

Sistemi passacavo KDS

per conduttori e flessibili intestati e non.

I sistemi passacavo KDS sono stati sviluppati con particolare attenzione alla tenuta, alla modularità, e alla flessibilità. Essi offrono varie geometrie di telaio, dimensioni di inlay ed elementi di tenuta per soddisfare qualsivoglia necessità. Decidete voi stessi, a seconda delle esigenze, tra le varie forme e possibilità di passaggio. I componenti comuni semplificano lo stoccaggio.

KDS cable entry systems

for prefabricated and non-prefabricated cables and hoses

The KDS cable entry systems have been developed with a special focus on sealing, handling, modularity, variability and flexibility. It offers various frame geometries, inlay sizes and sealing elements to meet different requirements. You decide for yourself, depending on your requirements, between different shapes and feed-through options. The common parts principle simplifies your stock-keeping.



www.conta-clip.com/en/kds



www.conta-clip.com/en/kes

Sistemi passacavo KES

per conduttori e flessibili non intestati.

I sistemi passacavo KES rappresentano una valida alternativa ai pressacavi tradizionali. Essi permettono un'installazione rapida, senza utensili e affidabile di conduttori e flessibili pneumatici non intestati in quadri elettrici o custodie. Diverse varianti, come versioni rotonde, quadrate o conformi a FDA, in grado di accogliere fino a 35 conduttori aumentano l'efficienza durante l'installazione.

KES cable entry systems

for non-assembled cables and hoses

The KES cable entry systems are an important alternative to traditional cable glands. They enable quick, tool-free and reliable installation of non-assembled cables and pneumatic hoses in control cabinets or enclosures. Different variants, such as round, square or FDA-compliant versions, with a high packing density of up to 32 cables per plate increase efficiency during installation.

Morsetti di schermatura SAB e accessori

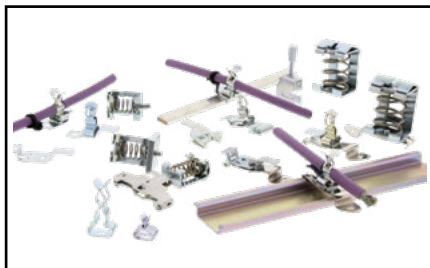
Soluzioni di schermatura

La gamma di CONTA-CLIP per il montaggio su guide DIN, barre collettrici o montaggio diretto è una delle più complete disponibili sul mercato e offre la soluzione adatta per ogni applicazione.

SAB shielding clamps & accessories

Shielding solutions

CONTA-CLIP's range of shielding clamps for DIN rail, busbar or direct mounting applications is one of the largest on the market.



www.conta-clip.com/en/sab

Soluzioni intelligenti per la gestione dei cavi sono disponibili qui:
Intelligent Cable Management-Solutions are available here:



IT | EN 06j24
Tutti i diritti riservati.
Numero di catalogo: 98250.1
All rights reserved. Cat. no. 98250.1
www.conta-clip.com/it