

# Kommt mit jedem Druck bestens zurecht

Das TTPCardMAX Drucksystem für hervorragende Druckqualität,  
das allen Markierungsanforderungen gerecht wird.





# Inhalt

Intelligente Lösungen für morgen	3
<b>TTPCardMAX</b> – Vorteile	4
<b>TTPCardMAX</b> – Merkmale	6
<b>TTPCardMAX</b> – Technische Daten	8
Inlays Zuführungsplatten	9
Klemmenmarkierer	10
Leiter- und Kabelmarkierer	12
Geräte- und Anlagenmarkierer	18

# Weil die Welt von morgen intelligente Lösungen braucht

**Inside the smartest workflows**, das Kernstück jeder smarten Verbindung zu sein, der Impulsgeber für besseren Workflow und mehr Produktivität – das ist der Anspruch, dem wir uns verpflichtet fühlen. Und das weltweit. Deshalb entwickeln und produzieren wir Produkte für nahezu alle industriellen Branchen. Egal, ob im Maschinen- und Anlagenbau, bei Verkehrs- und Verfahrenstechnik, bei Reinraum-Technologie oder erneuerbaren Energien – in all diesen Branchen sind wir für Sie als Experte der elektrischen und elektronischen Verbindungstechnik ein perfekter Partner auf Augenhöhe.

Neben der Entwicklung und Realisierung neuer Produkte investieren wir in moderne effiziente Fertigungsprozesse. Hier den höchsten Qualitätsstandard zu bieten, hat für uns oberste Priorität. Durch das Zusammenspiel von „Mensch und Maschine“ auf hohem Niveau entstehen erstklassige Produkte. So erstklassig wie unsere Produkte sind auch unsere Dienstleistungen: Ihre Wünsche und Anforderungen sind der Antrieb für unsere passgenauen Lösungen.

## Nachhaltigkeit leben, Verantwortung übernehmen

Wir bei CONTA-CLIP richten all unser Denken und Handeln auf die erfolgreiche Umsetzung unserer ökologischen, ökonomischen sowie sozialen Ziele aus.

Ökonomische Nachhaltigkeit leben wir in Form eines gesunden Wachstums, gepaart mit Finanzstärke und konsequentem Re-Invest in das Unternehmen. Unser stabiles Management, eine geringe Fluktuation und die Einbindung unserer Mitarbeiter in Entscheidungsprozesse sind Garanten für soziale Nachhaltigkeit.

Ökologisch nachhaltig ist auch unser Handeln über den kompletten Wertschöpfungsprozess, dies zeigt sich u. a. bei der Auswahl unserer Materialien und dem Umgang mit Energie im Unternehmen. Wir arbeiten mit schadstofffreien Materialien und setzen auf Wärmerückgewinnung. So übernehmen wir Verantwortung für die Generationen, die nach uns kommen.



# Drucksystem **TTPCardMAX**

Das TTPCardMAX Drucksystem erstellt effizient und schnell eine gut sichtbare und dauerhafte Kennzeichnung für Reihenklebmen, Kabel und Leitungen, Geräte, Kanäle, Ein-/Ausgabegeräte, externe Bedienfelder und viele andere Komponenten.

TTPCardMAX bietet überzeugende Vorteile gegenüber herkömmlichen Markierungssystemen: Es ist vielseitig, bietet eine sehr gute Druckqualität und erzielt eine hohe

Druckgeschwindigkeit im manuellen und automatischen Betrieb. Der Wartungsaufwand ist minimal, sodass Leistung, Präzision und Zuverlässigkeit für eine maximale Betriebszeit im Mittelpunkt stehen.

Vorbei ist die Zeit verschiedener Drucker! Mit dem TTPCardMAX Drucksystem optimieren Sie die Effizienz und Produktivität, die Sie für Ihren Workflow benötigen.



## Vorteile



### Vielseitig

Das TTPCardMAX Drucksystem kann auf einer Vielzahl von Materialien drucken und ermöglicht so eine einfache und vielseitige Kennzeichnung von Etiketten und Schildern für Reihenklebmen, Kabel und Leitungen, Geräte, Kanäle, Ein-/Ausgabegeräte und externe Bedienfelder.



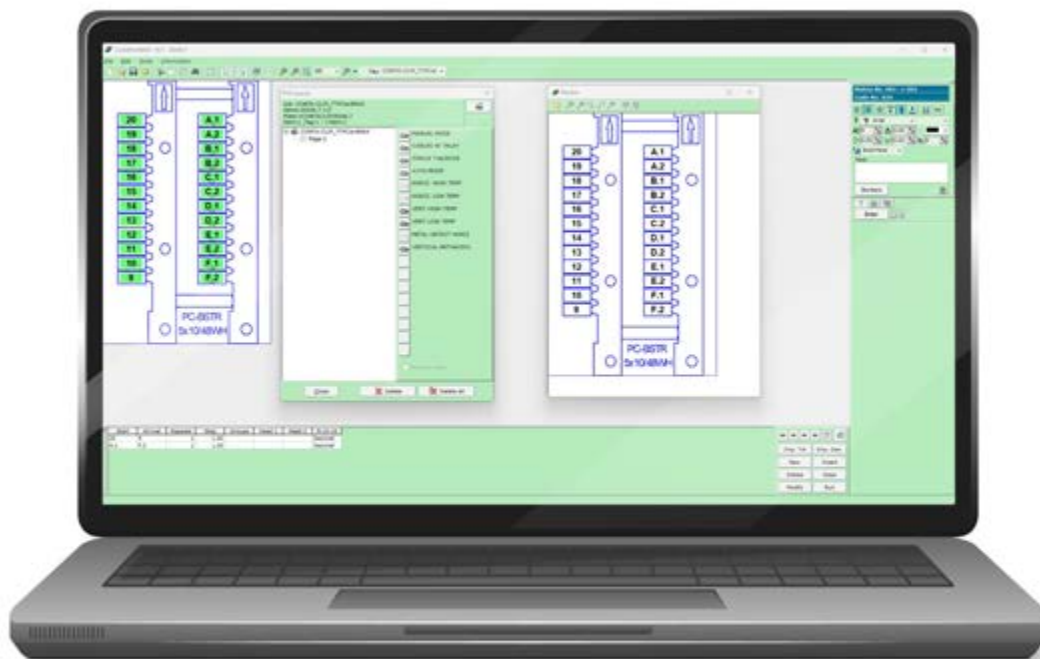
### Hohe Druckqualität

Die Thermotransfertechnologie ermöglicht einen gleichbleibend hochauflösenden Druck mit 300 dpi für maximale Druckflächengrößen von 80 x 500 mm, die die meisten gängigen Etikettenformate abdecken und übertreffen.



### Hohe Druckgeschwindigkeit

Die automatische Zuführung von Markiererkarten erlaubt den Druck von bis zu 5.500 Markierern pro Stunde mit einer Druckgeschwindigkeiten von bis zu 60 mm/s.



## Einfach zu verwenden

Die auf die Markiererkarten abgestimmte Drucksoftware mit Vorlagen für alle Materialien, ermöglicht eine einfache Bedienung. Das Drucksystem lässt sich im manuellen, halbautomatischen und vollautomatischen Modus passend zum jeweiligen Etikett nutzen und sorgt so für zügige Arbeitsabläufe.



## Geringer Wartungsaufwand

Ein leicht zugänglicher Druck-/Zufuhrbereich mit Farbbandkassetten und einer speziellen Reinigungskassette hält die Druckerammer und den Druckkopf frei von Schmutz.



## Kompakt

Das Drucksystem zeichnet sich durch eine kompakte Bauform (25 cm Höhe) aus und kann auch bei beengten Platzverhältnissen aufgestellt werden.



# TTPCardMAX – ein Drucksystem für alle Ihre Markierungsanforderungen

Der TTPCardMAX Thermotransferdrucker von CONTA-CLIP ist ein hochqualitatives Drucksystem für den Druck auf einer Vielzahl von Materialien. Er ist einfach zu bedienen, wartungsarm und bietet eine hervorragende Druckqualität bei geringen Kosten.

## Merkmale

### ■ Technologie

Die Thermotransfer-Technologie ermöglicht eine hohe Druckqualität und Beständigkeit auf vielen unterschiedlichen Materialien.

### ■ Druckmaterialien

Das Drucksystem kann auf eine Vielzahl von Materialien drucken, darunter PVC, PMMA, Polyester, ABS und Polycarbonat.

### ■ Druckqualität

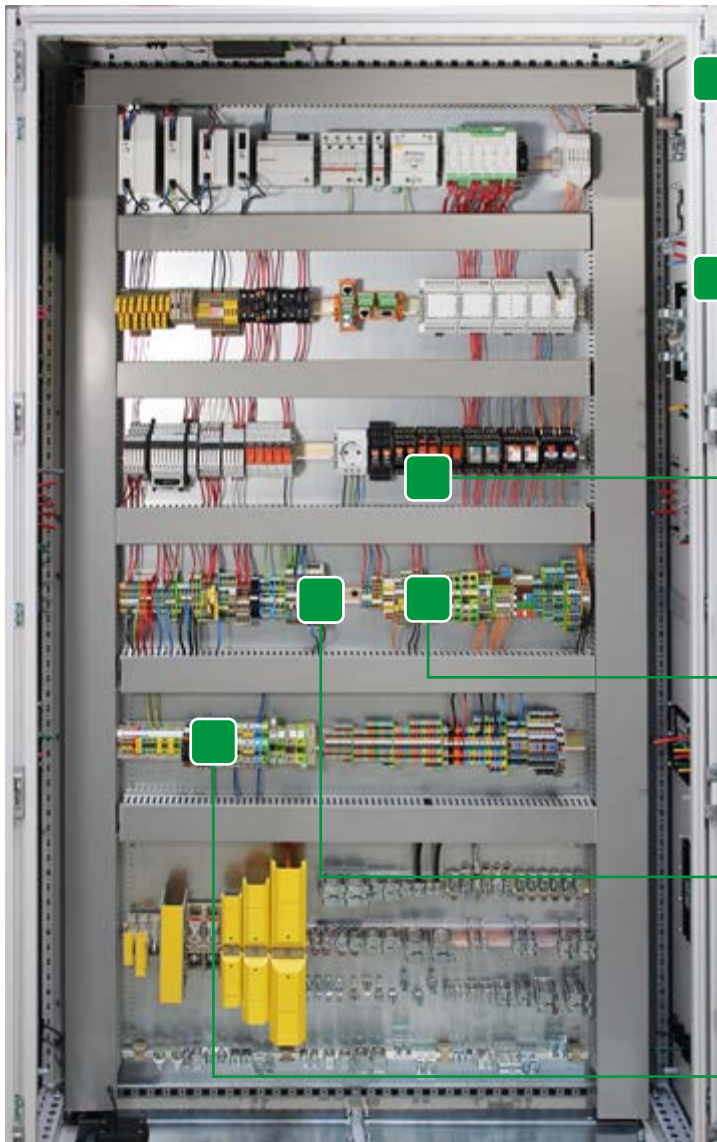
TTPCardMAX bietet bei Etiketten und Schildern eine hervorragende Druckqualität mit scharfen, klaren Konturen.

### ■ Wartung

Das System ist wartungsarm und erfordert nur wenig Aufmerksamkeit.

### ■ Bedienbarkeit

TTPCardMAX ist einfach zu bedienen und verfügt über eine intuitive Benutzeroberfläche.



Anlagenmarkierer  
und Typenschilder



Taster und  
Bedienfelder



Geräte und Relais



Klemmenmarkierer



Leiter- und  
Kabelmarkierer



Etiketten



## Software

Die CONTAPrintMAX Software ermöglicht eine einfache und schnelle Aufbereitung der Druckdaten. Die windowsbasierte Software wurde speziell für professionelle Beschriftungen von Maschinen, Anlagen und Schaltschränken entwickelt.

## Anwendungen

Unser Drucksystem ist für eine Vielzahl von Anwendungen geeignet, darunter die Bedruckung von Etiketten und Schildern für Reihenklennen, Kabel und Leitungen, Geräte, Kanäle, Ein-/Ausgabegeräte, externe Bedienfelder oder andere Anwendungen.

TTPCardMAX von CONTA-CLIP ist eine hervorragende Wahl für Unternehmen, die ein hochwertiges und benutzerfreundliches Markierungssystem suchen.

# Drucksystem TTPCardMAX

Das Thermotransferdrucksystem zur Markierung von Etiketten und Schildern für Reihenklemmen, Kabel und Leitungen, Geräte, Kanäle, Ein-/Ausgabegeräte und externe Bedienfelder.

## TTPCardMAX



Maße (L x B x H)	423 x 240 x 208 mm
Gewicht	9,5 kg
<b>Typ</b>	<b>TTPCardMAX</b>
Best.-Nr.	33000.0
<b>Lieferumfang</b>	<b>1</b>
CCI-S TBBSTR001	Thermotransfer-Drucker TTPCardMAX, Netzanschlusskabel, USB 2.0 Kabel, Farbband schwarz (Best.-Nr. 33619.0), Reinigungsband (Best.-Nr. 33618.0)
CCI-S SI2K0017	Inlay für einzelnen Betrieb, Klemmenmarkierer SB BSTR Serie, CONTA-CLIP (Best.-Nr. 33001.0)
CCI-M EVOPL0021	Inlay für einzelnen Betrieb, Klemmenmarkierer SI2KTB Serie, universell (Best.-Nr. 33018.0)
Software	Inlay für manuellen Betrieb, Kabelmarkierer SI2K02W/10N-18N Serie (Best.-Nr. 33010.0)
<b>Technische Daten</b>	CONTAPrintMAX zum Download verfügbar auf <a href="http://www.conta-clip.com">www.conta-clip.com</a>
Druckverfahren	Thermotransfer
Betriebsarten	Automatik, Halbautomatik, manuelle Zuführung
Druckauflösung	300 dpi
Druckgeschwindigkeit	bis zu 60 mm/Sek.
Interface	USB 2.0
Betriebsspannung	100V bis 240V AC, 50/60Hz
Leistungsaufnahme	max. 135 W
Schriftarten	Windows True Type
Grafik Formate	.gif, .jpg, .jpeg, .bmp, .wmf, .png
<b>Zubehör</b>	<b>TTPCardMAX automatic kit</b>
Best.-Nr.	33002.0
<b>Lieferumfang</b>	<b>1</b>
Magazin für Automatikbetrieb (Best.-Nr. 33626.0), Support base (Best.-Nr. 33614.0), Inlay für Automatikbetrieb, Kabelmarkierer SI2K02W/10N-30N Serie (Best.-Nr. 33003.0)	
<b>Sockel für Drucksystem</b>	<b>TTPCardMAX Support base</b>
Best.-Nr.	33614.0
<b>Farbband Schwarz 130 m</b>	<b>TTPCardMAX Farbband BK</b>
Best.-Nr.	33619.0
<b>Reinigungsband 8 m</b>	<b>TTPCardMAX Reinigungsband</b>
Best.-Nr.	33618.0
<b>Reinigungsrolle Ø 18 mm</b>	<b>TTPCardMAX Reinigungsrolle</b>
Best.-Nr.	33615.0
	<b>1</b>



33002.0  
Magazin für Automatikbetrieb, Support base, Inlay für Automatikbetrieb, Kabelmarkierer SI2K02W/10N-30N Serie



33614.0  
Support base



33619.0  
Farbband BK



33618.0  
Reinigungsband 8 m



33615.0  
Reinigungsrolle Ø 18 mm



## Inlays Zuführungsplatten für TTPCardMAX

Best.-Nr.	Typ	Beschreibung	VPE
33001.0	CCI-S TBBSTR001	Inlay für einzelnen Betrieb, Klemmenmarkierer SB BSTR Serie, CONTA-CLIP	1
33003.0	CCI-A SI2K0014NP1	Inlay für Automatikbetrieb, Kabelmarkierer SI2K02W/10N-30N Serie	1
33004.0	CCI-A SI2K0014NP3	Inlay für Automatikbetrieb, Leitermarkierer SI2KTM Serie	1
33005.0	CCI-A SI2K0014NP7	Inlay für Automatikbetrieb, Relaismarkierer SI2KAF35GW Serie, ABB, Siemens	1
33006.0	CCI-A SI2K0014NP2	Inlay für Automatikbetrieb, Klemmenmarkierer SI2KAF5010CW Serie, Phoenix, Wago	1
33007.0	CCI-A SI2K0014NP4	Inlay für Automatikbetrieb, Klemmenmarkierer SI2KAF5 Serie, CONTA-CLIP, Weidmüller, Wago	1
33008.0	CCI-A SI2K0014NP5	Inlay für Automatikbetrieb, Klemmenmarkierer SI2KAF6010BW Serie, Cabur	1
33009.0	CCI-A SI2K0014NP6	Inlay für Automatikbetrieb, Klemmenmarkierer SI2KAF5 Serie, Tyco	1
33010.0	CCI-M EVOPL0021	Inlay für manuellen Betrieb, Kabelmarkierer SI2K02W/10N-18N Serie	1
33011.0	CCI-M EVOPL0023	Inlay für manuellen Betrieb, Kabelmarkierer SI2K02W/30 Serie	1
33012.0	CCI-M EVOPL0025	Inlay für manuellen Betrieb, Leitermarkierer SI2KTM Serie	1
33013.0	CCI-M EVOPL0024	Inlay für manuellen Betrieb, Relaismarkierer SI2KAF35GW Serie, ABB, Siemens	1
33014.0	CCI-M EVOPL0027	Inlay für manuellen Betrieb, Klemmenmarkierer SI2KAF5010CW Serie, Phoenix, Wago	1
33015.0	CCI-M EVOPL0028	Inlay für manuellen Betrieb, Klemmenmarkierer SI2KAF5 Serie, CONTA-CLIP, Weidmüller, Wago	1
33016.0	CCI-M EVOPL0029	Inlay für manuellen Betrieb, Klemmenmarkierer SI2KAF6010BW Serie, Cabur	1
33017.0	CCI-M EVOPL0026	Inlay für manuellen Betrieb, Klemmenmarkierer SI2KAF5 Serie, Tyco	1
33018.0	CCI-S SI2K0017	Inlay für einzelnen Betrieb, Klemmenmarkierer SI2KTB Serie, universell	1
33019.0	CCI-M EVOPLM01	Inlay für manuellen Betrieb, Anlagenmarkierer EVO Serie	1
33020.0	CCI-M EVOPLMTM	Inlay für manuellen Betrieb, Leitermarkierer SI2KTM Serie	1
33610.0	CCI-M EVOPLMTB	Inlay für manuellen Betrieb, Klemmenmarkierer SI2KTB Serie	1
33611.0	CCI-M EVOPLMAF01	Inlay für manuellen Betrieb, Klemmenmarkierer SI2KAF5010CUMD Serie	1
33612.0	CCI-M EVOPLMAF02	Inlay für manuellen Betrieb, Klemmenmarkierer SI2KAF5 Serie	1
33613.0	CCI-M EVOPLMAF03	Inlay für manuellen Betrieb, Klemmenmarkierer SI2KAF6010BUMD Serie	1
33617.0	TTPCardMAX Adapterplatte 30 mm	Adapterplatte für Automatikbetrieb, Kabelmarkierer SI2K02W/30N Serie	1
33646.0	CCI-A TBBSTR002	Inlay für Automatikbetrieb, Klemmenmarkierer SB und BSTR Serie, CONTA-CLIP	1
33647.0	CCI-A TBBSTR003	Inlay für Automatikbetrieb, Klemmenmarkierer BSTR SF Serie, CONTA-CLIP	1
33648.0	CCI-A TBSB75004	Inlay für Automatikbetrieb, Klemmenmarkierer SB 7,5 Serie, CONTA-CLIP	1



# Klemmenmarkierer

## Markiererkarten für Reihenklemmen PC, automatischer Einzug

Eigenschaften	
Markierermaterial	Polycarbonat, halogenfrei
Brennbarkeitsklasse nach UL 94	V-0
Temperaturbereich	- 40 °C bis + 130 °C
Montage	Aufrasten mit Rastfüßen
Weitere Farben auf Anfrage erhältlich	● ● ● ● ● ●



Best.-Nr.	Typ	Maße L x B mm	Raster	Farbe	Markierer/Karte	VPE	Kompatibilität	Inlay
33635.7	PC/HF-SB 3,5x5/63 WH	3,5 x 5	3,5	Weiß	63	1386	CONTA-CLIP, Weidmüller	33646.0
33636.7	PC/HF-SB 5x5/45 WH	5 x 5	5,1	Weiß	45	990	CONTA-CLIP, Weidmüller	33646.0
33637.7	PC/HF-SB 6x5/36 WH	6 x 5	6,1	Weiß	36	792	CONTA-CLIP, Weidmüller	33646.0
33638.7	PC/HF-SB 7,5x4/60 WH	7,5 x 4	7,5	Weiß	60	1320	CONTA-CLIP, Transformatorenklemmen universell	33648.0
33639.7	PC/HF-SB 8x5/45 WH	8 x 5	8,1	Weiß	27	594	CONTA-CLIP, Weidmüller	33646.0
33640.7	PC/HF-BSTR 5x10/45 SF WH	5 x 10	5,1	Weiß	45	990	CONTA-CLIP, Weidmüller	33647.0
33641.7	PC/HF-BSTR 5x12/45 WH	5 x 12	5,1	Weiß	45	990	CONTA-CLIP, Weidmüller	33646.0
33642.7	PC/HF-BSTR 6x10/36 SF WH	6 x 10	6,1	Weiß	36	792	CONTA-CLIP, Weidmüller	33647.0
33643.7	PC/HF-BSTR 6x12/36 WH	6 x 12	6,1	Weiß	36	792	CONTA-CLIP, Weidmüller	33646.0
33644.7	PC/HF-BSTR 8x12/27 WH	8 x 12	8,1	Weiß	27	594	CONTA-CLIP, Weidmüller	33646.0
33645.7	PC/HF-BSTR 10x12/21 WH	10 x 12	10,1	Weiß	21	462	CONTA-CLIP, Weidmüller	33646.0
33609.7	PC/HF-SI2KAF5075LW WH	7,5 x 5	5	Weiß	48	1056	CONTA-CLIP, Weidmüller, Wago	33007.0
33082.7	PC/HF-SI2KAF5010LWK WH	10 x 5	5	Weiß	48	1056	CONTA-CLIP, Weidmüller, Wago	33007.0
33083.7	PC/HF-SI2KAF5010C WH	10 x 5	5	Weiß	48	1056	Phoenix, Wago, Tyco	33006.0
33084.7	PC/HF-SI2KAF5010R WH	10 x 5	5	Weiß	48	1056	Tyco	33009.0
33086.7	PC/HF-SI2KAF5210N WH	10 x 5	5,2	Weiß	48	1056	Wago	33007.0
33088.7	PC/HF-SI2KAF6010B WH	10 x 5	6	Weiß	39	858	Cabur	33008.0
33090.7	PC/HF-SI2KAF6010R WH	10 x 6	6	Weiß	39	858	Tyco	33009.0

## Markiererkarten für Reihenklemmen PC, manueller Einzug

Eigenschaften	
Markierermaterial	Polycarbonat, halogenfrei
Brennbarkeitsklasse nach UL 94	V-0
Temperaturbereich	- 40 °C bis + 130 °C
Montage	Aufrasten mit Rastfüßen
Weitere Farben auf Anfrage erhältlich	● ● ● ● ● ●



Best.-Nr.	Typ	Maße L x B mm	Raster	Farbe	Markierer/Karte	VPE	Kompatibilität	Inlay
28342.7	PC-SB 5X5/48 WH	5 x 5	5,1	Weiß	48	960	CONTA-CLIP, Weidmüller	33001.0
28343.7	PC-SB 6X5/40 WH	6 x 5	6,1	Weiß	40	800	CONTA-CLIP, Weidmüller	33001.0
28350.7	PC-SB 3,5X5/56 WH	3 x 5	3,5	Weiß	56	1120	CONTA-CLIP, Weidmüller	33001.0
28357.7	PC-SB 7,5X4/32 WH	7,5 x 4	7,5	Weiß	32	640	CONTA-CLIP, Weidmüller	33001.0
28344.7	PC-BSTR 6X12/40 WH	6 x 12	6,1	Weiß	48	960	CONTA-CLIP, Weidmüller	33001.0
28345.7	PC-BSTR 5X12/48 WH	5 x 12	5,1	Weiß	48	960	CONTA-CLIP, Weidmüller	33001.0
28346.7	PC-BSTR 5X10/48 WH	5 x 10	5,1	Weiß	48	960	CONTA-CLIP, Weidmüller	33001.0
28352.7	PC-BSTR 5X10/48 MI WH	5 x 10	5,1	Weiß	48	960	CONTA-CLIP, Weidmüller	33001.0
33051.7	PC/HF-SI2KTBS10L WH	10 x 3	3,5	Weiß	45	900	CONTA-CLIP, Weidmüller, Wago	33018.0
33052.7	PC/HF-SI2KTBS10LWK WH	10 x 3	3,5	Weiß	45	900	CONTA-CLIP, Weidmüller, Wago	33018.0
33057.7	PC/HF-SI2KTBS010L WH	10 x 5	5,1	Weiß	45	900	CONTA-CLIP, Weidmüller, Wago	33018.0
33058.7	PC/HF-SI2KTBS010LWK WH	10 x 5	5,1	Weiß	45	900	CONTA-CLIP, Weidmüller, Wago	33018.0
33063.7	PC/HF-SI2KTBS210C WH	10 x 5	5,2	Weiß	27	540	Phoenix, Wago, Tyco	33018.0
33065.7	PC/HF-SI2KTBS209E WH	9 x 5	5,2	Weiß	27	540	Phoenix	33018.0



QR-Code scannen und weitere Informationen erhalten



# Leiter- und Kabelmarkierer

## Leitermarkierer für Kabelbezeichnungshülsen PC, automatischer Einzug

Eigenschaften	
Markierermaterial	Polycarbonat, halogenfrei
Brennbarkeitsklasse nach UL 94	V-0
Temperaturbereich	- 40 °C bis + 130 °C
Montage	Kabelbezeichnungshülse
Weitere Farben auf Anfrage erhältlich	● ● ● ● ● ●



Best.-Nr.	Typ	Maße L x B mm	Farbe	Markierer/Karte	VPE	Kompatibilität	Inlay
33536.7	PC/HF-SI2K02W/10N WH	10 x 4	Weiß	36	3600	Kabelbezeichnungshülsen KH 20x/10 und KHZ 20x/10	33003.0
33539.7	PC/HF-SI2K02W/12N WH	12 x 4	Weiß	30	3000	Kabelbezeichnungshülsen KH 20x/12 und KHZ 20x/12	33003.0
33542.7	PC/HF-SI2K02W/15N WH	15 x 4	Weiß	24	2400	Kabelbezeichnungshülsen KH 20x/15 und KHZ 20x/15	33003.0
33545.7	PC/HF-SI2K02W/18N WH	18 x 4	Weiß	18	1800	Kabelbezeichnungshülsen KH 20x/18 und KHZ 20x/18	33003.0
33548.7	PC/HF-SI2K02W/30N WH	30 x 4	Weiß	10	2000	Kabelbezeichnungshülsen KH 20x/30 und KHZ 20x/30	33003.0 33617.0*

\*33617.0 Adapterplatte für Kabelmarkierer 30 mm

## Kabelmarkierer für Kabelbinder PC, Direkteinzug

Eigenschaften	
Markierermaterial	Polycarbonat, halogenfrei
Brennbarkeitsklasse nach UL 94	V-0, V-2
Temperaturbereich	- 40 °C bis + 130 °C
Montage	Kabelbinder
Weitere Farben auf Anfrage erhältlich	● ● ● ● ● ●



Best.-Nr.	Typ	Maße L x B mm	Farbe	Markierer/Karte	VPE	Kompatibilität	Inlay
33572.7	PC/HF-SI2K030 WH	54 x 11	Weiß	8	200	Kabelmarkierer für Kabelbinder	nein
33572.8	PC/HF-SI2K030 YE	54 x 11	Gelb	8	200	Kabelmarkierer für Kabelbinder	nein

## Kabelmarkierer für Kabelbinder PVC, Direkteinzug

Eigenschaften	
Markierermaterial	Polyvinylchlorid PVC
Brennbarkeitsklasse nach UL 94	V-0
Temperaturbereich	- 10 °C bis + 50 °C
Montage	Kabelbinder
Weitere Farben auf Anfrage erhältlich	● ● ● ● ● ●



Best.-Nr.	Typ	Maße L x B mm	Farbe	Markierer/Karte	VPE	Kompatibilität	Inlay
33596.7	PC/HF-EVOHFCT0924 WH	24 x 9	Weiß	21	231	Kabelmarkierer für Kabelbinder	nein
33599.7	PVC/HF-EVOHFCT2525 WH	25 x 25	Weiß	16	352	Kabelmarkierer für Kabelbinder	nein
33600.7	PVC/HF-EVOHFCT2560 WH	25 x 60	Weiß	6	132	Kabelmarkierer für Kabelbinder	nein
33603.7	PVC/HF-EVOHFCT2570 WH	25 x 70	Weiß	6	132	Kabelmarkierer für Kabelbinder	nein
33606.7	PVC/HF-EVOHFCT2580 WH	25 x 80	Weiß	4	52	Kabelmarkierer für Kabelbinder	nein



QR-Code scannen und weitere Informationen erhalten

## Leitermarkierer für Kabelbezeichnungshülsen PVC, Direkteinzug



Eigenschaften	
Markierermaterial	Polyvinylchlorid PVC
Brennbarkeitsklasse nach UL 94	V-0
Temperaturbereich	- 10 °C bis + 50 °C
Montage	Kabelbezeichnungshülse
Weitere Farben auf Anfrage erhältlich	● ● ● ● ●

Best.-Nr.	Typ	Maße L x B mm	Farbe	Markierer/Karte	VPE	Kompatibilität	Inlay
33550.7	PVC-EVOCT10WN WH	10 x 4	Weiß	108	4320	Kabelbezeichnungshülsen KH 50x/10	nein
33550.8	PVC-EVOCT10WN YE	10 x 4	Gelb	108	4320	Kabelbezeichnungshülsen KH 50x/10	nein
33551.7	PVC-EVOCT12WN WH	12 x 4	Weiß	90	3600	Kabelbezeichnungshülsen KH 50x/12	nein
33551.8	PVC-EVOCT12WN YE	12 x 4	Gelb	90	3600	Kabelbezeichnungshülsen KH 50x/12	nein
33552.7	PVC-EVOCT15WN WH	15 x 4	Weiß	81	3240	Kabelbezeichnungshülsen KH 50x/15	nein
33552.8	PVC-EVOCT15WN YE	15 x 4	Gelb	81	3240	Kabelbezeichnungshülsen KH 50x/15	nein
33553.7	PVC-EVOCT18WN WH	18 x 4	Weiß	72	2880	Kabelbezeichnungshülsen KH 50x/18	nein
33553.8	PVC-EVOCT18WN YE	18 x 4	Gelb	72	2880	Kabelbezeichnungshülsen KH 50x/18	nein
33554.7	PVC-EVOCT23WN WH	23 x 4	Weiß	63	2520	Kabelbezeichnungshülsen KH 50x/23	nein
33554.8	PVC-EVOCT23WN YE	23 x 4	Gelb	63	2520	Kabelbezeichnungshülsen KH 50x/23	nein
33555.7	PVC-EVOCT30WN WH	30 x 4	Weiß	54	2160	Kabelbezeichnungshülsen KH 50x/30	nein
33555.8	PVC-EVOCT30WN YE	30 x 4	Gelb	54	2160	Kabelbezeichnungshülsen KH 50x/30	nein

## Wicketiketten Vinyl, Direkteinzug

Eigenschaften	
Markierermaterial	Vinyl
Temperaturbereich	- 40 °C bis + 100 °C
Montage	selbstklebend



Best.-Nr.	Typ	Maße L x B mm	Kabeldurchmesser mm	Druckbereich	Farbe	Etiketten/Karte	VPE	Kompatibilität	Inlay
33562.7	VYL-EVOSL022013 WH	22 x 13	1,6–3,0	13 x 9,5	Weiß	40	1000	universell selbstklebend	nein
33562.8	VYL-EVOSL022013 YE	22 x 13	1,6–3,0	13 x 9,5	Gelb	40	1000	universell selbstklebend	nein
33563.7	VYL-EVOSL027013 WH	27 x 13	2,4–4,6	13 x 9,5	Weiß	32	800	universell selbstklebend	nein
33563.8	VYL-EVOSL027013 YE	27 x 13	2,4–4,6	13 x 9,5	Gelb	32	800	universell selbstklebend	nein
33564.7	VYL-EVOSL034013 WH	34 x 13	2,9–5,7	13 x 13	Weiß	24	600	universell selbstklebend	nein
33564.8	VYL-EVOSL034013 YE	34 x 13	2,9–5,7	13 x 13	Gelb	24	600	universell selbstklebend	nein
33565.7	VYL-EVOSL042013 WH	42 x 13	4,2–8,2	13 x 13	Weiß	20	500	universell selbstklebend	nein
33565.8	VYL-EVOSL042013 YE	42 x 13	4,2–8,2	13 x 13	Gelb	20	500	universell selbstklebend	nein
33566.7	VYL-EVOSL052020 WH	52 x 20	5,9–11,7	20 x 12	Weiß	12	300	universell selbstklebend	nein
33566.8	VYL-EVOSL052020 YE	52 x 20	5,9–11,7	20 x 12	Gelb	12	300	universell selbstklebend	nein
33567.7	VYL-EVOSL107025 WH	107 x 25,5	12,5–25	25,5 x 25,5	Weiß	4	100	universell selbstklebend	nein
33567.8	VYL-EVOSL107025 YE	107 x 25,5	12,5–25	25,5 x 25,5	Gelb	4	100	universell selbstklebend	nein
33568.7	VYL-EVOSL072025 WH	72 x 25,5	6,9–13,8	25,5 x 25,5	Weiß	6	150	universell selbstklebend	nein
33568.8	VYL-EVOSL072025 YE	72 x 25,5	6,9–13,8	25,5 x 25,5	Gelb	6	150	universell selbstklebend	nein
33569.7	VYL-EVOSL192025 WH	192 x 25,5	22,1–44,2	25,5 x 50	Weiß	2	50	universell selbstklebend	nein
33569.8	VYL-EVOSL192025 YE	192 x 25,5	22,1–44,2	25,5 x 50	Gelb	2	50	universell selbstklebend	nein
33570.7	VYL-EVOSL192050 WH	192 x 50	22,1–44,2	50 x 50	Weiß	1	25	universell selbstklebend	nein
33570.8	VYL-EVOSL192050 YE	192 x 50	22,1–44,2	50 x 50	Gelb	1	25	universell selbstklebend	nein



# Leiter- und Kabelmarkierer

## Kabelbezeichnungshülsen für Leitermarkierer PC



Eigenschaften	
Markierermaterial	Polyvinylchlorid PVC, weich
Brennbarkeitsklasse nach UL 94	V-0
Temperaturbereich	- 15 °C bis + 70 °C
Montage	aufschieben
Passende Markierer	PC/HF-SI2K02W Baureihe, MC-ESS Baureihe hohe Tasche für PC und PA Leitermarkierer

Best.-Nr.	Typ	Maße L x B mm	Farbe	Isolationsaußendurchmesser		VPE	Kompatibilität
				min. mm	max. mm		
33650.0	KH 201/10	10 x 4	transparent	1,5	2,5	3000	PC und PA Leitermarkierer
33651.0	KH 201/12	12 x 4	transparent	1,5	2,5	3000	PC und PA Leitermarkierer
33652.0	KH 201/15	15 x 4	transparent	1,5	2,5	3000	PC und PA Leitermarkierer
33653.0	KH 201/18	18 x 4	transparent	1,5	2,5	3000	PC und PA Leitermarkierer
33654.0	KH 201/23	23 x 4	transparent	1,5	2,5	2000	PC und PA Leitermarkierer
33655.0	KH 201/30	30 x 4	transparent	1,5	2,5	1500	PC und PA Leitermarkierer
33656.0	KH 202/10	10 x 4	transparent	2	4	3000	PC und PA Leitermarkierer
33657.0	KH 202/12	12 x 4	transparent	2	4	3000	PC und PA Leitermarkierer
33658.0	KH 202/15	15 x 4	transparent	2	4	3000	PC und PA Leitermarkierer
33659.0	KH 202/18	18 x 4	transparent	2	4	3000	PC und PA Leitermarkierer
33660.0	KH 202/23	23 x 4	transparent	2	4	2000	PC und PA Leitermarkierer
33661.0	KH 202/30	30 x 4	transparent	2	4	1500	PC und PA Leitermarkierer
33662.0	KH 203/10	10 x 4	transparent	4	7	3000	PC und PA Leitermarkierer
33663.0	KH 203/12	12 x 4	transparent	4	7	2000	PC und PA Leitermarkierer
33664.0	KH 203/15	15 x 4	transparent	4	7	2000	PC und PA Leitermarkierer
33665.0	KH 203/18	18 x 4	transparent	4	7	2000	PC und PA Leitermarkierer
33666.0	KH 203/23	23 x 4	transparent	4	7	1000	PC und PA Leitermarkierer
33667.0	KH 203/30	30 x 4	transparent	4	7	1000	PC und PA Leitermarkierer
33668.0	KH 204/10	10 x 4	transparent	6	10	2000	PC und PA Leitermarkierer
33669.0	KH 204/12	12 x 4	transparent	6	10	2000	PC und PA Leitermarkierer
33670.0	KH 204/15	15 x 4	transparent	6	10	1500	PC und PA Leitermarkierer
33671.0	KH 204/18	18 x 4	transparent	6	10	1000	PC und PA Leitermarkierer
33672.0	KH 204/23	23 x 4	transparent	6	10	500	PC und PA Leitermarkierer
33673.0	KH 204/30	30 x 4	transparent	6	10	500	PC und PA Leitermarkierer
33674.0	KH 205/10	10 x 4	transparent	10	14	1500	PC und PA Leitermarkierer
33675.0	KH 205/12	12 x 4	transparent	10	14	1000	PC und PA Leitermarkierer
33676.0	KH 205/15	15 x 4	transparent	10	14	750	PC und PA Leitermarkierer
33677.0	KH 205/18	18 x 4	transparent	10	14	500	PC und PA Leitermarkierer
33678.0	KH 205/23	23 x 4	transparent	10	14	500	PC und PA Leitermarkierer
33679.0	KH 205/30	30 x 4	transparent	10	14	500	PC und PA Leitermarkierer

## Kabelbezeichnungshülsen für Leitermarkierer PVC



Eigenschaften	
Markierermaterial	Polyvinylchlorid PVC, hart
Brennbarkeitsklasse nach UL 94	V-0
Temperaturbereich	- 15 °C bis + 70 °C
Montage	aufschieben
Passende Markierer	PVC-EVOCT Baureihe flache Tasche für PVC Leitermarkierer

Best.-Nr.	Typ	Maße L x B mm	Farbe	Isolationsaußendurchmesser		VPE	Kompatibilität
				min. mm	max. mm		
33680.0	KH 501/10	10 x 4	transparent	1,5	2,5	3000	PVC Leitermarkierer
33681.0	KH 501/12	12 x 4	transparent	1,5	2,5	3000	PVC Leitermarkierer
33682.0	KH 501/15	15 x 4	transparent	1,5	2,5	3000	PVC Leitermarkierer
33683.0	KH 501/18	18 x 4	transparent	1,5	2,5	3000	PVC Leitermarkierer
33684.0	KH 501/23	23 x 4	transparent	1,5	2,5	2000	PVC Leitermarkierer
33685.0	KH 501/30	30 x 4	transparent	1,5	2,5	1500	PVC Leitermarkierer
33686.0	KH 502/10	10 x 4	transparent	2	4	3000	PVC Leitermarkierer
33687.0	KH 502/12	12 x 4	transparent	2	4	3000	PVC Leitermarkierer
33788.0	KH 502/15	15 x 4	transparent	2	4	3000	PVC Leitermarkierer
33789.0	KH 502/18	18 x 4	transparent	2	4	3000	PVC Leitermarkierer
33790.0	KH 502/23	23 x 4	transparent	2	4	2000	PVC Leitermarkierer
33791.0	KH 502/30	30 x 4	transparent	2	4	1500	PVC Leitermarkierer
33792.0	KH 503/10	10 x 4	transparent	4	7	3000	PVC Leitermarkierer
33793.0	KH 503/12	12 x 4	transparent	4	7	2000	PVC Leitermarkierer
33794.0	KH 503/15	15 x 4	transparent	4	7	2000	PVC Leitermarkierer
33795.0	KH 503/18	18 x 4	transparent	4	7	2000	PVC Leitermarkierer
33796.0	KH 503/23	23 x 4	transparent	4	7	1500	PVC Leitermarkierer
33797.0	KH 503/30	30 x 4	transparent	4	7	1000	PVC Leitermarkierer
33798.0	KH 504/10	10 x 4	transparent	6	10	2000	PVC Leitermarkierer
33799.0	KH 504/12	12 x 4	transparent	6	10	2000	PVC Leitermarkierer
33800.0	KH 504/15	15 x 4	transparent	6	10	1500	PVC Leitermarkierer
33801.0	KH 504/18	18 x 4	transparent	6	10	1000	PVC Leitermarkierer
33802.0	KH 504/23	23 x 4	transparent	6	10	1000	PVC Leitermarkierer
33803.0	KH 504/30	30 x 4	transparent	6	10	400	PVC Leitermarkierer
33804.0	KH 505/10	10 x 4	transparent	10	14	500	PVC Leitermarkierer
33805.0	KH 505/12	12 x 4	transparent	10	14	500	PVC Leitermarkierer
33806.0	KH 505/15	15 x 4	transparent	10	14	500	PVC Leitermarkierer
33807.0	KH 505/18	18 x 4	transparent	10	14	500	PVC Leitermarkierer
33808.0	KH 505/23	23 x 4	transparent	10	14	500	PVC Leitermarkierer
33809.0	KH 505/30	30 x 4	transparent	10	14	400	PVC Leitermarkierer

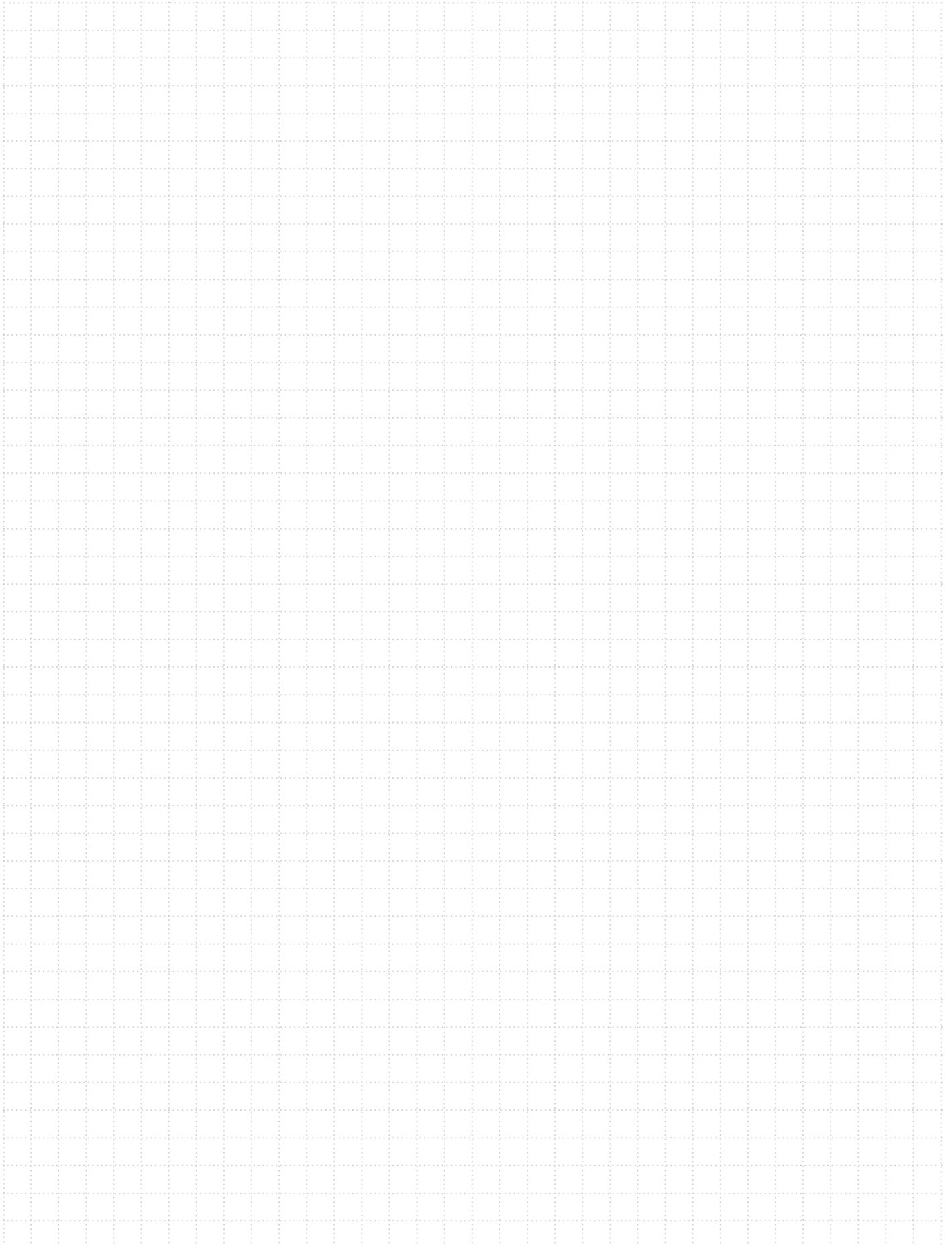
# Leiter- und Kabelmarkierer

## Kabelbezeichnungshülsen für Leitermarkierer PC Halogenfrei



Eigenschaften	
Markierermaterial	Polyurethan PUR, weich
Brennbarkeitsklasse nach UL 94	V-0
Temperaturbereich	- 60 °C bis + 80 °C
Montage	aufschieben
Passende Markierer	PC/HF-SI2K02W Baureihe, MC-ESS Baureihe hohe Tasche für PC und PA Leitermarkierer

Best.-Nr.	Typ	Maße L x B mm	Farbe	Isolationsaußendurchmesser min. mm      max. mm		VPE	Kompatibilität
33810.0	KHZ 201HF/10	10 x 4	transparent	1,5	2,5	3000	PC und PA Leitermarkierer
33811.0	KHZ 201HF/12	12 x 4	transparent	1,5	2,5	3000	PC und PA Leitermarkierer
33812.0	KHZ 201HF/15	15 x 4	transparent	1,5	2,5	3000	PC und PA Leitermarkierer
33813.0	KHZ 201HF/18	18 x 4	transparent	1,5	2,5	3000	PC und PA Leitermarkierer
33814.0	KHZ 201HF/23	23 x 4	transparent	1,5	2,5	2000	PC und PA Leitermarkierer
33815.0	KHZ 201HF/30	30 x 4	transparent	1,5	2,5	1500	PC und PA Leitermarkierer
33816.0	KHZ 202HF/10	10 x 4	transparent	2	4	3000	PC und PA Leitermarkierer
33817.0	KHZ 202HF/12	12 x 4	transparent	2	4	3000	PC und PA Leitermarkierer
33818.0	KHZ 202HF/15	15 x 4	transparent	2	4	3000	PC und PA Leitermarkierer
33819.0	KHZ 202HF/18	18 x 4	transparent	2	4	3000	PC und PA Leitermarkierer
33820.0	KHZ 202HF/23	23 x 4	transparent	2	4	2000	PC und PA Leitermarkierer
33821.0	KHZ 202HF/30	30 x 4	transparent	2	4	1500	PC und PA Leitermarkierer
33822.0	KHZ 203HF/10	10 x 4	transparent	4	7	3000	PC und PA Leitermarkierer
33823.0	KHZ 203HF/12	12 x 4	transparent	4	7	2000	PC und PA Leitermarkierer
33824.0	KHZ 203HF/15	15 x 4	transparent	4	7	2000	PC und PA Leitermarkierer
33825.0	KHZ 203HF/18	18 x 4	transparent	4	7	2000	PC und PA Leitermarkierer
33826.0	KHZ 203HF/23	23 x 4	transparent	4	7	1000	PC und PA Leitermarkierer
33827.0	KHZ 203HF/30	30 x 4	transparent	4	7	1000	PC und PA Leitermarkierer
33828.0	KHZ 204HF/10	10 x 4	transparent	6	10	2000	PC und PA Leitermarkierer
33829.0	KHZ 204HF/12	12 x 4	transparent	6	10	2000	PC und PA Leitermarkierer
33830.0	KHZ 204HF/15	15 x 4	transparent	6	10	1500	PC und PA Leitermarkierer
33831.0	KHZ 204HF/18	18 x 4	transparent	6	10	1000	PC und PA Leitermarkierer
33832.0	KHZ 204HF/23	23 x 4	transparent	6	10	500	PC und PA Leitermarkierer
33833.0	KHZ 204HF/30	30 x 4	transparent	6	10	500	PC und PA Leitermarkierer
33834.0	KHZ 205HF/10	10 x 4	transparent	10	14	1500	PC und PA Leitermarkierer
33835.0	KHZ 205HF/12	12 x 4	transparent	10	14	1000	PC und PA Leitermarkierer
33836.0	KHZ 205HF/15	15 x 4	transparent	10	14	750	PC und PA Leitermarkierer
33837.0	KHZ 205HF/18	18 x 4	transparent	10	14	500	PC und PA Leitermarkierer
33838.0	KHZ 205HF/23	23 x 4	transparent	10	14	500	PC und PA Leitermarkierer
33839.0	KHZ 205HF/30	30 x 4	transparent	10	14	500	PC und PA Leitermarkierer



# Geräte- und Anlagenmarkierer

## Selbstklebende Markiererkarten PC, Direkteinzug



Eigenschaften	
Markierermaterial	Polycarbonat, halogenfrei
Brennbarkeitsklasse nach UL 94	V-0
Temperaturbereich	- 40 °C bis + 130 °C
Montage	selbstklebend
Weitere Farben auf Anfrage erhältlich	● ● ● ● ● ● ●

Best.-Nr.	Typ	Maße L x B mm	Farbe	Markierer/Karte	VPE	Kompatibilität	Inlay
33152.7	PC/HF-EVOHF40827W WH	27 x 8	Weiß	40	520	universell selbstklebend	nein
33153.7	PC/HF-EVOHF41527 WH	27 x 15	Weiß	24	312	universell selbstklebend	nein
33154.7	PC/HF-EVOHF41827 WH	27 x 18	Weiß	24	264	universell selbstklebend	nein
33155.7	PC/HF-EVOHF42027 WH	27 x 20	Weiß	16	288	universell selbstklebend	nein
33156.7	PC/HF-EVOHF42727 WH	27 x 27	Weiß	16	352	universell selbstklebend	nein
33157.7	PC/HF-EVOHF41550 WH	50 x 15	Weiß	12	156	universell selbstklebend	nein
33158.7	PC/HF-EVOHF42050 WH	50 x 20	Weiß	8	144	universell selbstklebend	nein
33160.7	PC/HF-EVOHF41567 WH	67 x 15	Weiß	9	117	universell selbstklebend	nein
33161.7	PC/HF-EVOHF42067 WH	67 x 20	Weiß	6	108	universell selbstklebend	nein
33629.7	PC/HF-SI2KHF415215 WH	215 x 15	Weiß	2	46	universell selbstklebend	nein

## Selbstklebende Markiererkarten PC für Taster, Direkteinzug



Eigenschaften	
Markierermaterial	Polycarbonat, halogenfrei
Brennbarkeitsklasse nach UL 94	V-0
Temperaturbereich	- 40 °C bis + 130 °C
Montage	selbstklebend
Weitere Farben auf Anfrage erhältlich	● ● ● ● ● ● ●

Best.-Nr.	Typ	Maße L x B mm	Farbe	Markierer/Karte	VPE	Kompatibilität	Inlay
33162.7	PC/HF-EVOHF4404 WH	30 x 40	Weiß	10	270	Durchmesser 22,5 mm	nein
33164.7	PC/HF-EVOHF4408 WH	50 x 50	Weiß	4	108	Durchmesser 24,5 mm	nein
33165.7	PC/HF-EVOHF4412 WH	50 x 50	Weiß	4	108	Durchmesser 30,5 mm	nein

## Selbstklebende Markiererkarten PC für Schaltschränke und Typenschilder, Direkteinzug



Eigenschaften	
Markierermaterial	Polycarbonat, halogenfrei
Brennbarkeitsklasse nach UL 94	V-0
Temperaturbereich	- 40 °C bis + 130 °C
Montage	selbstklebend
Weitere Farben auf Anfrage erhältlich	● ● ● ● ● ● ●

Best.-Nr.	Typ	Maße L x B mm	Farbe	Markierer/Karte	VPE	Kompatibilität	Inlay
33262.7	PC/HF-EVOHF42067 WH	215 x 20	Weiß	2	40	universell selbstklebend	nein
33288.7	PC/HF-EVOHF43070 WH	70 x 30	Weiß	3	48	universell selbstklebend	nein
33289.7	PC/HF-EVOHF44090 WH	90 x 40	Weiß	2	36	universell selbstklebend	nein
33290.7	PC/HF-EVOHF460100 WH	100 x 60	Weiß	2	36	universell selbstklebend	nein
33291.7	PC/HF-EVOHF460150 WH	150 x 60	Weiß	1	17	universell selbstklebend	nein
33306.7	PC/HF-EVOHF3070 WH	70 x 30	Weiß	3	48	gelocht	nein
33307.7	PC/HF-EVOHF4090 WH	90 x 40	Weiß	2	36	gelocht	nein
33308.7	PC/HF-EVOHF60100 WH	100 x 60	Weiß	2	36	gelocht	nein
33311.7	PC/HF-EVOHF60150 WH	150 x 60	Weiß	1	17	gelocht	nein



QR-Code scannen und weitere Informationen erhalten



## Markiererarten für Schildhalter PVC, Direkteinzug



Eigenschaften	
Markierermaterial	Polyvinylchlorid PVC
Brennbarkeitsklasse nach UL 94	V-0
Temperaturbereich	- 10 °C bis + 50 °C
Montage	selbstklebend
Weitere Farben auf Anfrage erhältlich	● ● ● ● ● ● ●

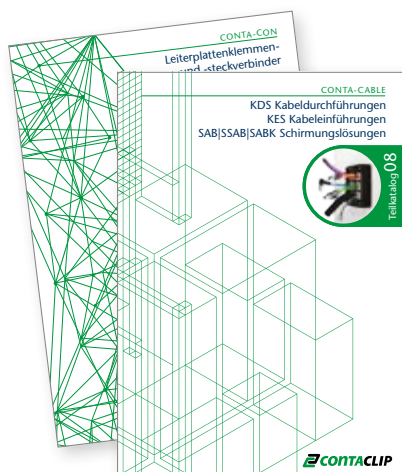
Best.-Nr.	Typ	Maße L x B mm	Farbe	Markierer/Karte	VPE	Kompatibilität	Inlay
33177.7	PVC-EVO40827 WH	27 x 8	Weiß	40	440	universell selbstklebend	nein
33181.7	PVC-EVO41827 WH	27 x 18	Weiß	26	288	universell selbstklebend	nein
33185.7	PVC-EVO42727 WH	27 x 27	Weiß	16	288	universell selbstklebend	nein
33192.7	PVC-EVO41550 WH	50 x 15	Weiß	12	132	universell selbstklebend	nein

## Etiketten Vinyl, Direkteinzug

Eigenschaften	
Markierermaterial	Vinyl
Temperaturbereich	- 40 °C bis + 110 °C
Montage	selbstklebend
Weitere Farben auf Anfrage erhältlich	● ●



Best.-Nr.	Typ	Maße L x B mm	Farbe	Markierer/Karte	VPE	Kompatibilität	Inlay
33382.7	VYL-EVOFX0407 WH	7 x 4	Weiß	150	3000	universell selbstklebend	nein
33388.7	VYL-EVOFX0615 WH	15 x 6	Weiß	112	2240	universell selbstklebend	nein
33390.7	VYL-EVOFX0915 WH	15 x 9	Weiß	70	1400	universell selbstklebend	nein
33393.7	VYL-EVOFX1517 WH	17 x 15	Weiß	36	720	universell selbstklebend	nein
33394.7	VYL-EVOFX0720 WH	20 x 7	Weiß	70	1400	universell selbstklebend	nein
33397.7	VYL-EVOFX2222 WH	22 x 22	Weiß	20	400	universell selbstklebend	nein
33399.7	VYL-EVOFX1527 WH	27 x 15	Weiß	24	480	universell selbstklebend	nein
33403.7	VYL-EVOFX1550 WH	50 x 15	Weiß	12	240	universell selbstklebend	nein



## Unser Sortiment für Ihre Aufgaben:

- 01** **CONTA-CONNECT**  
Reihenklemmen  
im Push-in-Anschluss-System  
Best.-Nr. 98070.1
- 02** **CONTA-CONNECT**  
Reihenklemmen  
im Schraubanschluss-System und Sonderklemmen  
Best.-Nr. 98071.1
- 03** **CONTA-CONNECT**  
Reihenklemmen  
im Zugfederanschluss-System  
Best.-Nr. 98072.1
- 04** **CONTA-CONNECT**  
Installationsmaterialien +  
Erweitertes Zubehör für Reihenklemmen  
Best.-Nr. 98073.1
- 05** **CONTA-LABEL**  
Markierungskomponenten  
für Thermotransferkennzeichnungs-Systeme  
Best.-Nr. 98074.1
- 06** **CONTA-LABEL**  
Markierungskomponenten  
für Tintenkenzeichnungs-Systeme  
Best.-Nr. 98075.1
- 07** **CONTA-BOX**  
Gehäusetechnik  
Best.-Nr. 98076.1
- 08** **CONTA-CABLE**  
KDS Kabeldurchführungen, KES Kabeleinführungen,  
SAB/SSAB/SABK Schirmungslösungen  
Best.-Nr. 98077.1
- 09** **CONTA-ELECTRONICS**  
Elektrische und elektronische  
Schaltschrankkomponenten  
Best.-Nr. 98078.1
- 10** **CONTA-CON**  
Leiterplattenklemmen-  
und -steckverbinder  
Best.-Nr. 98079.1