

TTPCardMAX

33000.0



The thermal transfer printing system for marking labels and signs for terminal blocks, cables and lines, devices, channels, input/output devices and external control panels. The CONTAPrintMAX software is available for download at www.conta-clip.com.

Dati commerciali

General

Ambito di consegna: Printer TTPCardMAX, power cable, USB cable, black ribbon,

Cleaning tape, three printer inlays: 33647.0, 33001.0, 33010.0

Descrizione del prodotto: Thermal transfer printer

GTIN (EAN): 4044211246501

Numero di tariffa doganale: 84433210

Paese di origine: IT

Peso per pezzo (compreso l'imballo): 12500g

Peso per pezzo (escluso l'imballo): 9500g

Unità di imballaggio: 1

Unità di misura: PC

Unità di peso: G

Dati tecnici

Dimensions

Altezza: 240mm

Larghezza: 225mm

Lunghezza: 423mm

Further technical data

Interfacce: USB 2.0

Temperatura Stoccaggio max.: 35°C

Temperatura Stoccaggio min.: 5°C

Tensione di alimentazione: 100 - 240 V AC / 50-60 Hz

Umidità relativa dell'aria in magazzino max.: 85%

Umidità relativa dell'aria in magazzino min.: 35%

Input data

Assorbimento: 45W

Materials

Temperatura di lavoro max.: 32,5°C

Temperatura di lavoro min.: 15°C

Umidità relativa dell'aria max.: 80%

Umidità relativa dell'aria min.: 15%

Autorizzazioni

Ambiente

Environmental Product Compliance

Conforme alla direttiva RoHS: Yes

Conforme alla normativa REACH: No

Data di riferimento REACH: 2025-06-25

EU-POP Konform: Yes

Numero REACH CAS 1: 7439-92-1

PROP 65 CAS 1 Bezeichnung: LEAD

PROP 65 CAS 1 Prozent maximal: 4%

PROP 65 CAS 1 Prozent minimal: 0.1%

PROP 65 Konform: No

REACH CAS 1 Bezeichnung: BLEI

REACH CAS 1 per cento massimo: 4%

REACH CAS 1 per cento minimo: 0.1%

Regola di esenzione RoHS: 6c

Sostanza candidata REACH Nota: Yes

TSCA Konform: Yes

Accessori

Inlays

CCI-A SI2K0014NP1
[33003.0](#)

CCI-A SI2K0014NP3
[33004.0](#)

CCI-A SI2K0014NP7
[33005.0](#)

Transfer ribbons



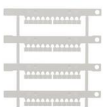
TTPCardMAX Farbband BK
[33619.0](#)

Printing system accessories

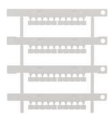


TTPCardMAX Automatic Kit
[33002.0](#)

Quick marking



PC-SB 5X5/48 WH
[28342.7](#)



PC-SB 6X5/40 WH

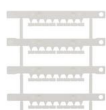
28343.7



PC-SB 3,5X5/56 WH

28350.7

Markers



PC-SB 7,5X4/32 WH

28357.7
