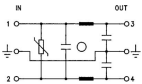
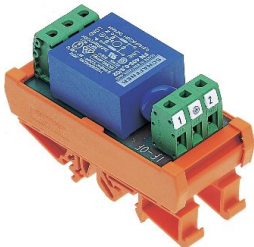


# IF-OF/6A

6152.2



Entstörungsglied-Modul, Schraubanschluss, Montageart: TS 35, Unterdrückung von symmetrischen sowie asymmetrischen Störspannungen aus dem Netz, Überspannungsschutz durch integrierte Varistorbeschaltung, Betriebsspannung max.: 250VAC

## Kaufmännische Daten

### Allgemein

GTIN (EAN): 4044211072360

Gewicht pro Stück (exklusive Verpackung): 90g

Gewicht pro Stück (inklusive Verpackung): 129g

Gewichtseinheit: G

Herkunftsland: NL

Mengeneinheit: ST

Produktbeschreibung: Entstörungsglied-Modul

Verpackungseinheit: 1

Zolltarifnummer: 85363010

## Technische Daten

---

### Maße

---

Breite: 87mm

Höhe: 60mm

Länge: 40mm

---

### Nenndaten

---

Betriebsspannung AC max.: 250V

Strom max.: 6A

Verschmutzungsgrad: 2

Überspannungskategorie: III

---

### Anschlussdaten

---

Abisolierlänge: 7mm

Anschlussprinzip: Schraubanschluss

Leiterquerschnitt eindrätig (starr) max.: 4mm<sup>2</sup>

Leiterquerschnitt eindrätig (starr) min.: 0,2mm<sup>2</sup>

Leiterquerschnitt flexibel max.: 2,5mm<sup>2</sup>

Leiterquerschnitt flexibel min.: 0,2mm<sup>2</sup>

Leiterquerschnitt flexibel mit Aderendhülse max.: 2,5mm<sup>2</sup>

Leiterquerschnitt flexibel mit Aderendhülse min.: 0,2mm<sup>2</sup>

---

### Weitere technische Daten

---

Drossel: 0,8mH

Leckstrom: 2 x 0,2mA

Prüfspannung N-PE: 2 kV / 50 Hz >2 s

Prüfspannung L-PE: 2 kV / 50 Hz >2 s

---

### Eingangsdaten

---

Betriebsspannung DC max.: 250V

Frequenz: 400Hz

---

### Werkstoffe

---

Arbeitstemperatur max.: 50°C

Arbeitstemperatur min.: -20°C

---

## Zulassungen

---

### Normen und Bestimmungen

---

DIN: DIN EN 50178 / DIN VDE 0110

---

## Umwelt

---

### Environmental Product Compliance

---

EU-POP Konform: Yes

PROP 65 Konform: Yes

REACH Candidate Substance Note: No

REACH Konform: Yes

REACH Referenzdatum: 04.02.2026

RoHS Konform: Yes

TSCA Konform: Yes

---