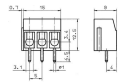
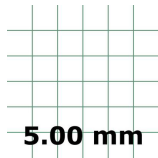
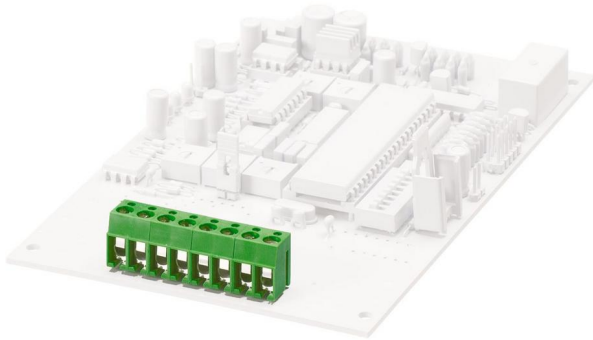


# PK 100/11/5,00-V GN

## 10010.1



Printklemme, Drahtschutz, Polzahl: 11, Breite: 55,7 mm, Farbe: Grün

## Kaufmännische Daten

### Allgemein

Art der Banderolierung: Ohne

Farbe: Grün

Gewicht pro Stück (exklusive Verpackung): 12,63g

Gewicht pro Stück (inklusive Verpackung): 13,33g

Gewichtseinheit: G

Herkunftsland: QU

Mengeneinheit: ST

Verpackungsart: Karton

Verpackungseinheit: 50

Zolltarifnummer: 85369010

---

## Technische Daten

---

### Maße

---

Bohrlochdurchmesser: 1,3mm

Breite: 55,7mm

Breite links: 3,2mm

Breite rechts: 2,5mm

Durchmesser des Anschlusspins: 1mm

Höhe: 12,5mm

Länge: 9mm

Länge des Pins: 4,5mm

Rastermaß: 5mm

---

### Nennwerten

---

Bemessungsquerschnitt: 2,5mm<sup>2</sup>

Bemessungsspannung: 250V

Bemessungsstoßspannung: 2kV

Bemessungsstrom: 24A

Verschmutzungsgrad: 3

Überspannungskategorie: III

---

### Anschlussdaten

---

Abisolierlänge: 7mm

Anschlussart der Leiterplatte: Lötanschluss

Anschlussprinzip: Drahtschutz

Anzahl der Etagen: 1

Anzugsdrehmoment: 0,5Nm

Art der Leiterplattenbefestigung: Anschlusskontakt

Leiterquerschnitt AWG max.: 12

Leiterquerschnitt AWG min.: 22

Leiterquerschnitt eindrätig (starr)/mehrdrätig max.: 2,5mm<sup>2</sup>

Leiterquerschnitt eindrätig (starr)/mehrdrätig min.: 0,2mm<sup>2</sup>

Leiterquerschnitt flexibel max.: 2,5mm<sup>2</sup>

Leiterquerschnitt flexibel min.: 0,2mm<sup>2</sup>

Leiterquerschnitt flexibel mit Aderendhülse max.: 2,5mm<sup>2</sup>

Leiterquerschnitt flexibel mit Aderendhülse min.: 0,2mm<sup>2</sup>

---

Polzahl: 11

Schraubengewinde: M 3

Winkel Leiterplatte/Leiteranschluss: 0°/180° (horizontal)

### Weitere technische Daten

Anschlusszyklen gemäß Norm: 5

Empfohlene Wellenlötdauer max.: 4Sek.

Empfohlene Wellenlötdauer min.: 3Sek.

Empfohlene Wellenlöttemperatur: 265°C

GWFI Nachglühzeit: 30Sek.

GWIT Einwirkzeit: 5Sek.

Glühdrahtentflammbarkeitsindex GWFI: GWFI 850

Glühdrahtentzündungstemperatur GWIT: GWIT 775°C

Isolationswiderstand:  $1 \cdot 10^{13} \text{ Ohm} \cdot \text{cm}$

Kriechstromfestigkeit: CTI 600

Lagertemperatur max.: 105°C

Lagertemperatur min.: -40°C

### Werkstoffe

Arbeitstemperatur max.: 105°C

Arbeitstemperatur min.: -30°C

Brennbarkeitsklasse UL 94: V-0

Drahtschutz: Edelstahl

Isoliergehäuse: Polyamid 6.6

Klemmstück: Messing

Schrauben: Stahl

## Zulassungen

---

### cUL Zulassung

cUL Drehmoment: 0,4499999881Nm

cUL Leitermaterial: Cu

cUL Leiterquerschnitt eindrätig (starr) AWG max.: 12

cUL Leiterquerschnitt eindrätig (starr) AWG min.: 22

cUL Leiterquerschnitt flexibel AWG max.: 22

cUL Leiterquerschnitt flexibel AWG min.: 12

cUL Prüfnorm: CSA 22.2 No.158

cUL Recognized: 1

---

cUL Usegroup B: Bemessungsspannung: 300V

cUL Usegroup B: Bemessungsstrom: 20A

cUL Usegroup D: Bemessungsspannung: 300V

cUL Usegroup D: Bemessungsstrom: 10A

## UL Zulassung

UL Drehmoment: 4Lb In

UL Fabrikverdrahtung: ✓

UL Feldverdrahtung: ✓

UL Leitermaterial: Cu

UL Leiterquerschnitt eindrätig (starr) AWG max.: 12

UL Leiterquerschnitt eindrätig (starr) AWG min.: 22

UL Leiterquerschnitt flexibel AWG max.: 22

UL Leiterquerschnitt flexibel AWG min.: 12

UL Prüfnorm: UL 1059

UL Recognized: 1

UL Usegroup B: Bemessungsspannung: 300V

UL Usegroup B: Bemessungsstrom: 20A

UL Usegroup D: Bemessungsspannung: 300V

UL Usegroup D: Bemessungsstrom: 10A

## Umwelt

---

### Environmental Product Compliance

REACH CAS 1 Nummer: 7439-92-1

REACH CAS 1 Prozent maximal: 4%

REACH CAS 1 Prozent minimal: 0.1%

REACH CAS 1 Stoffname: BLEI

REACH Candidate Substance Note: No

REACH Konform: No

REACH Referenzdatum: 27.06.2024

RoHS Ausnahmeregel: 6c

RoHS Konform: Yes

SCIP: 435c7abc-b560-41d7-94bb-970b3f3aa189

---